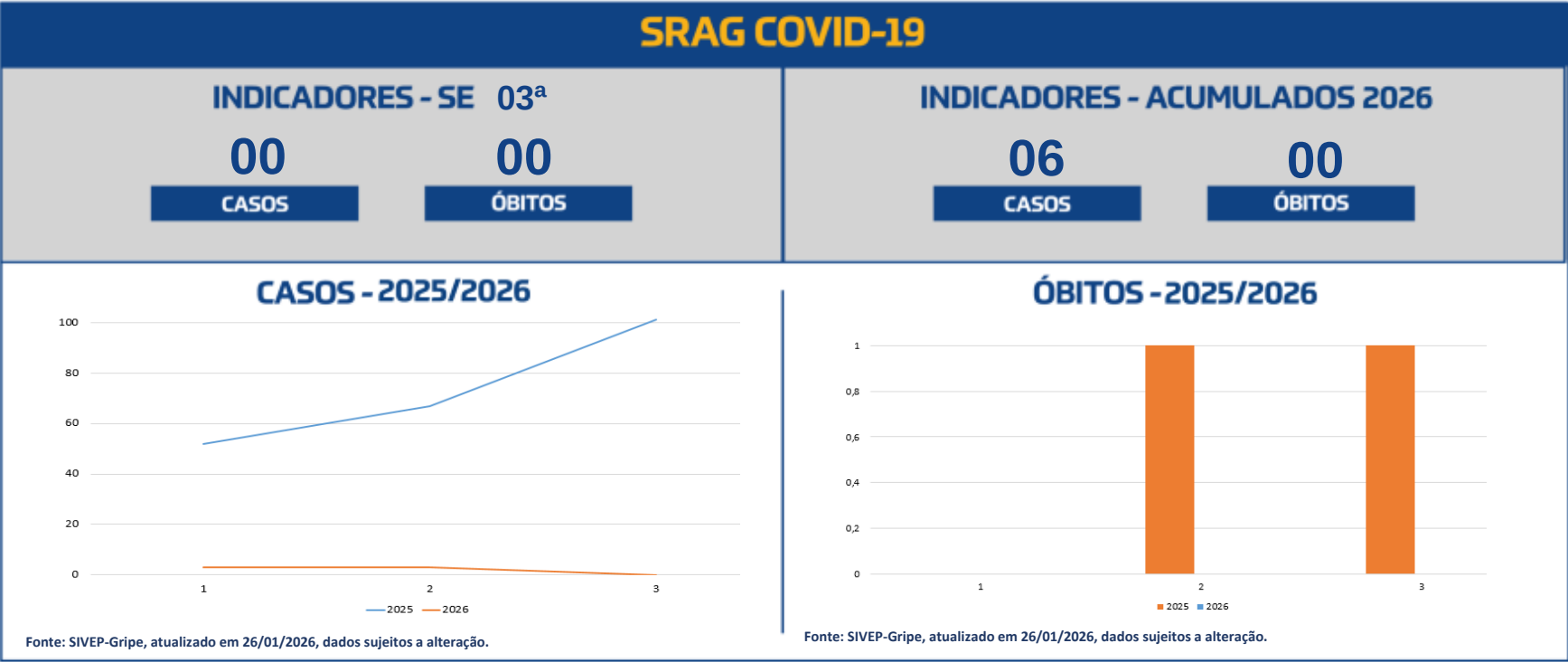
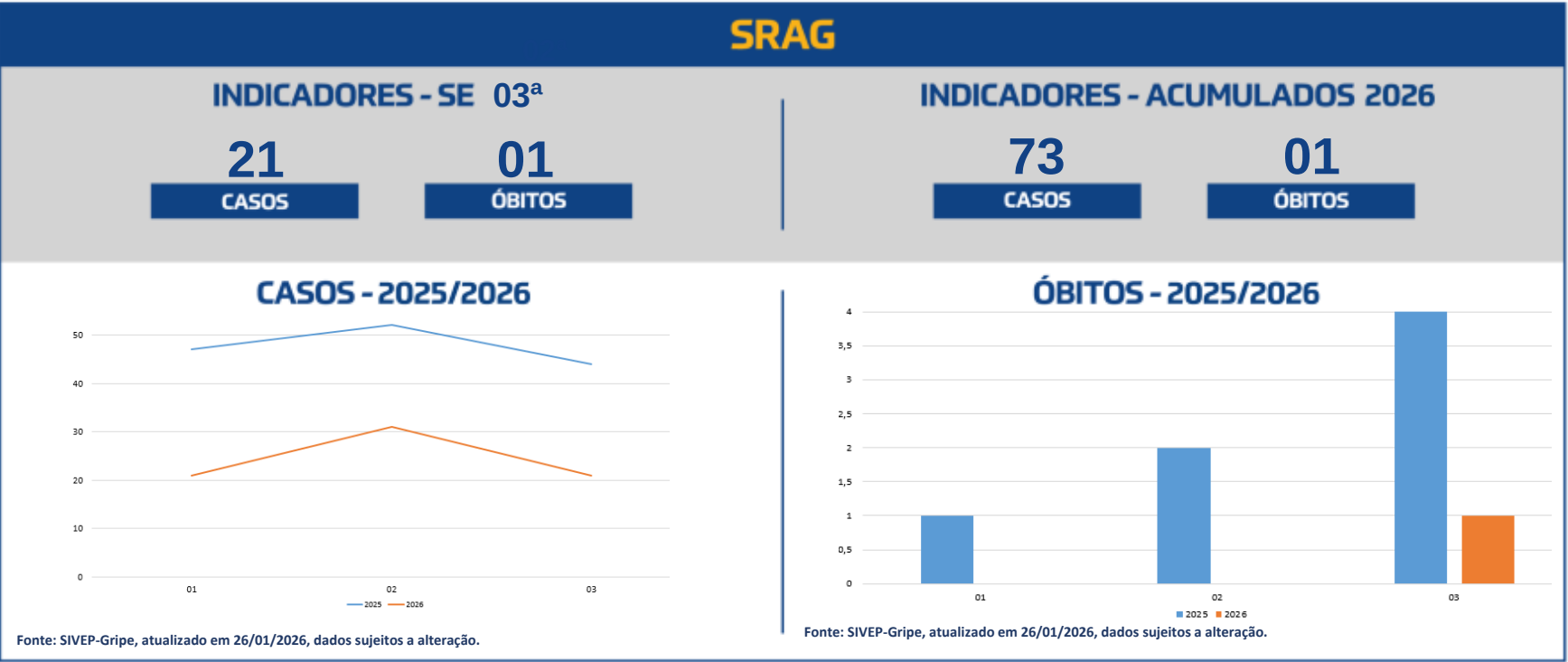


Calendário Epidemiológico (SEMANA 01 a 03) período corresponde de 04/01/2026 à 24/01/2026



VIGILÂNCIA LABORATORIAL GERAL

SE	Influenza A	Influenza B	COVID	Adenovírus	Virus Sincicial	Rinovírus	Bocavírus	Metapneumovírus	Parainfluenza
1	9	1	3	11	28	27	0	0	0
2	7	2	3	7	16	25	0	0	0
3	4	1	0	9	13	23	0	0	0

Fonte: GAL/SE, atualizado em 26/01/2026, dados sujeitos a alteração.

VIGILÂNCIA DAS SÍNDROMES GRIPAIS

Influenza, covid-19, e outros vírus respiratórios de importância em saúde pública

Calendário Epidemiológico (SEMANA 01 a 03) período corresponde de 04/01/2026 à 24/01/2026

SRAG PEDIATRIA

INDICADORES - SE 03^a

15

CASOS

00

ÓBITOS

INDICADORES - ACUMULADOS 2026

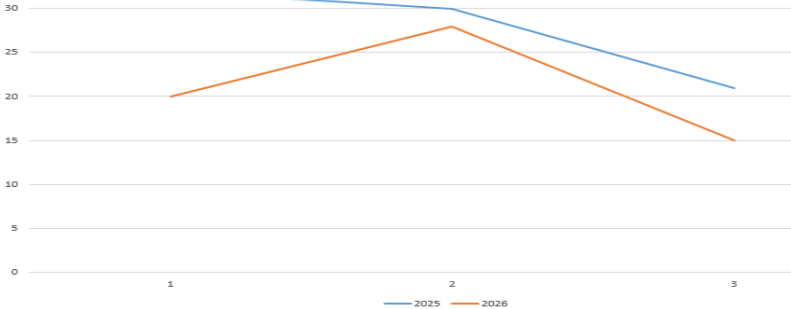
63

CASOS

00

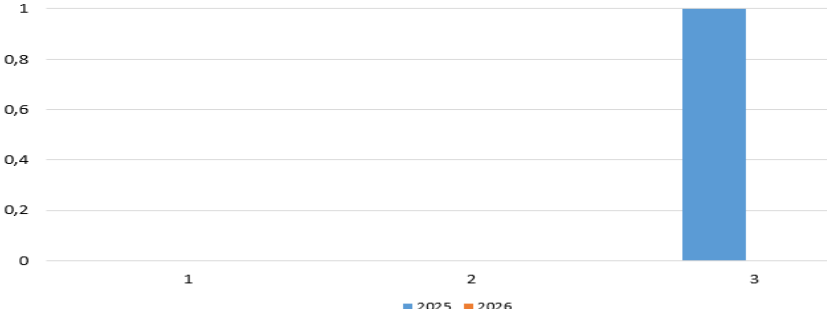
ÓBITOS

CASOS - 2025/2026



Fonte: SIVEP-Gripe, atualizado em 26/01/2026, dados sujeitos a alteração.

ÓBITOS - 2025/2026

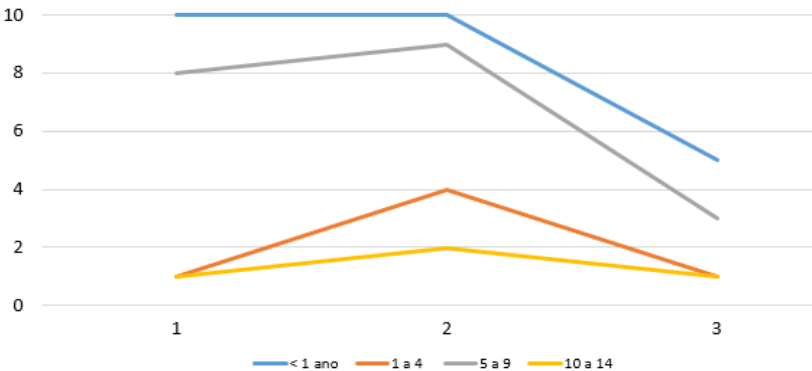


Fonte: SIVEP-Gripe, atualizado em 26/01/2026, dados sujeitos a alteração.

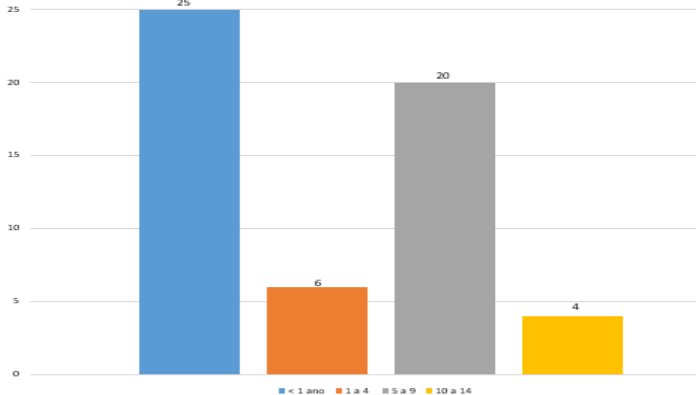
SRAG PEDIATRIA POR FAIXA ETÁRIA

INDICADORES - SE 03^a

INDICADORES - ACUMULADOS 2026



Fonte: SIVEP-Gripe, atualizado em 26/01/2026, dados sujeitos a alteração.



Fonte: SIVEP-Gripe, atualizado em 26/01/2026, dados sujeitos a alteração.

VIGILÂNCIA LABORATORIAL PEDIATRIA

SE	Influenza A	Influenza B	COVID	Adenovírus	Virus Sincicial	Rinovírus	Bocavírus	Metapneumovírus	Parainfluenza
1	3	1	1	9	27	25	0	0	0
2	3	1	3	6	15	19	0	0	0
3	2	0	0	7	11	15	0	0	0

Fonte: GAL/SE, atualizado em 26/01/2026, dados sujeitos a alteração.