



BOLETIM BIMESTRAL

Arboviroses

SECRETARIA DE
ESTADO DA SAÚDE



SERGIPE
GOVERNO DO ESTADO

Semanas Epidemiológicas 01 a 47 (29/12/2024 - 22/11/2025)

Os dados apresentados neste Boletim referem-se ao monitoramento das arboviroses no estado de Sergipe. As informações estão organizadas pelas semanas epidemiológicas de 01 a 47, entre os dias 29 de dezembro de 2024 a 22 de novembro de 2025.

DENGUE

5.852

NOTIFICADOS

1.134

PROVÁVEIS

51

COEFICIENTE DE
INCIDÊNCIA

612

CONFIRMADOS

84

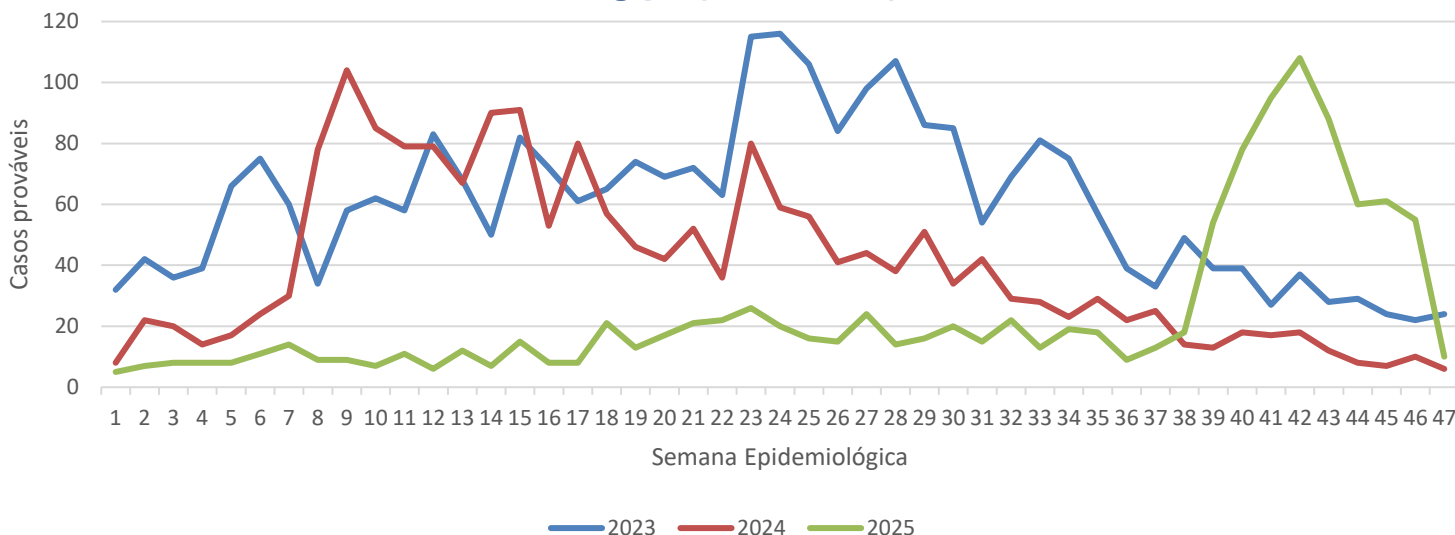
SINAIS DE
ALARME

4

ÓBITOS

Até então, em 2025, o estado de Sergipe contabilizou 5.852 notificações para a dengue, 1.134 casos prováveis e 612 confirmados (sendo que 58% foram por critério laboratorial), com quatro óbitos. Uma diminuição de 40% dos casos prováveis em comparação ao mesmo período do ano passado. Dos 1.134 casos prováveis, 666 (59%) concentram-se nas cidades de Aracaju (396; 35%), N.S. do Socorro (143; 13%) e N.S. da Glória (127; 11%).

Casos prováveis de dengue entre as semanas epidemiológicas 01 e 47, Sergipe (2023-2025)





BOLETIM BIMESTRAL

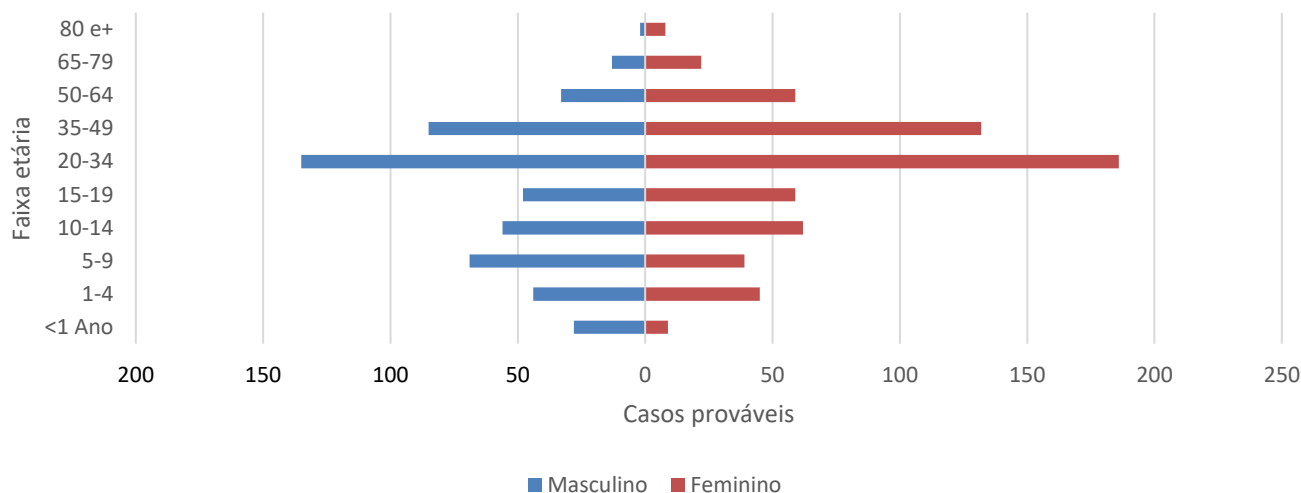
Arboviroses

SECRETARIA DE
ESTADO DA SAÚDE



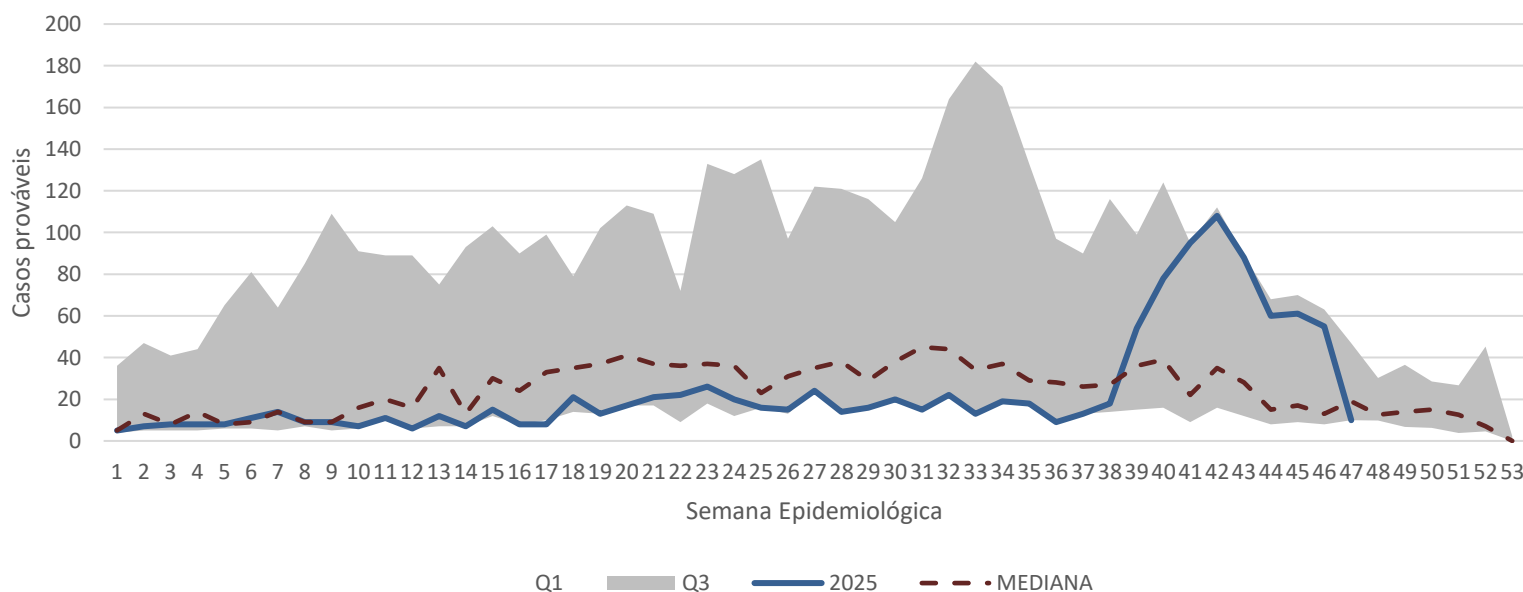
SERGIPE
GOVERNO DO ESTADO

Distribuição dos casos prováveis por faixa etária e sexo. Sergipe (2025)



O sexo feminino representou 55% (621) dos casos prováveis e a faixa etária mais predominante está entre 20 e 34 anos (321; 28%) seguida de 35 a 49 (217; 19%). Chama a atenção um pico de elevação do número de casos prováveis na semana epidemiológica 42, acima do esperado para o período e beirando o limite superior do “canal endêmico”. Fato que se associa ao acumulado de notificações que, posteriormente, são descartadas.

Diagrama de controle dos casos prováveis de dengue por semana epidemiológica. Sergipe, 2025





BOLETIM BIMESTRAL

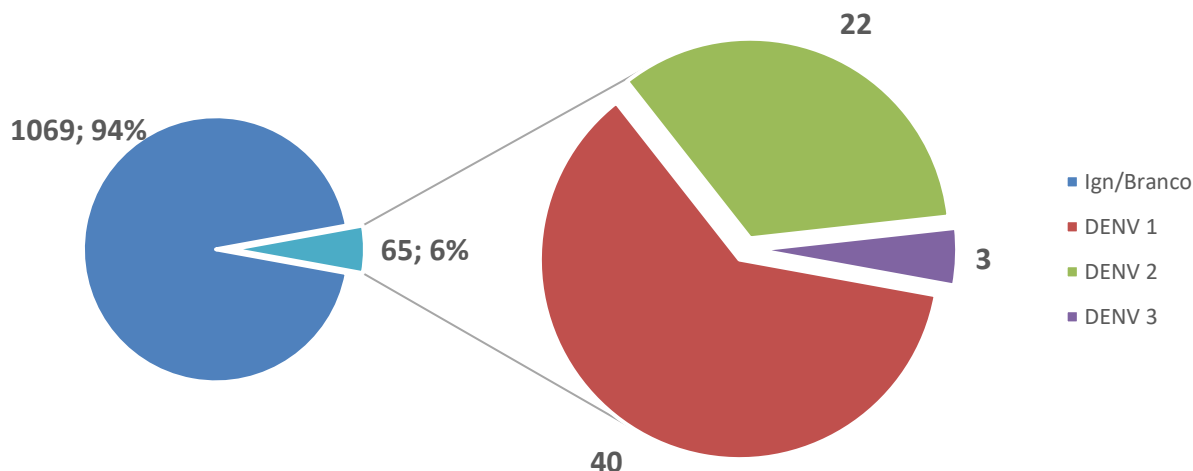
Arboviroses

SECRETARIA DE
ESTADO DA SAÚDE



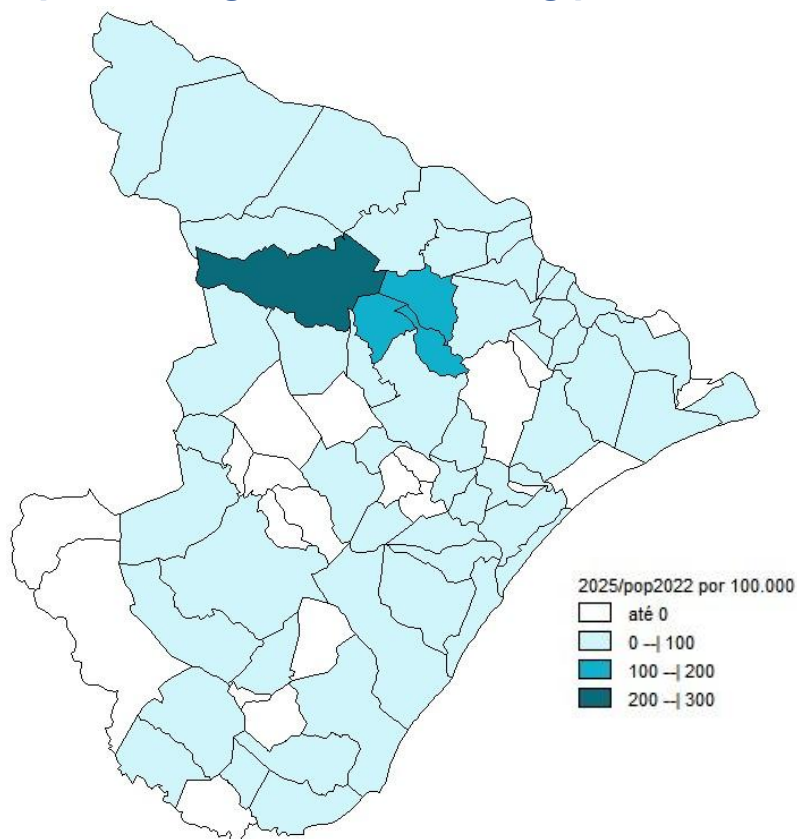
SERGIPE
GOVERNO DO ESTADO

Distribuição dos sorotipos de dengue identificados – Sergipe, 2025



Dentre os casos prováveis de dengue em 2025, apenas 6% tiveram o sorotipo identificado. Desses, 40 foram do DENV-1, 22 do DENV-2 e três casos do sorotipo 3 (distribuídos entre os municípios de Aracaju, Monte Alegre de Sergipe e Nossa Senhora do Socorro).

Mapa de incidência dos municípios sergipanos entre as semanas epidemiológicas 37 a 47. Sergipe, 2025





BOLETIM BIMESTRAL

Arboviroses

SECRETARIA DE
ESTADO DA SAÚDE



SERGIPE
GOVERNO DO ESTADO

Os municípios de Nossa Senhora da Glória (279), Cumbe (183), Gracho Cardoso (137) e Feira Nova (134) apresentaram alta taxa de incidência (por 100 mil habitantes) nas últimas dez semanas epidemiológicas (SE 37-47). Geograficamente, esses municípios são circunvizinhos e se localizam no alto e médio sertão sergipano.

CHIKUNGUNYA

1.095

NOTIFICADOS

154

PROVÁVEIS

114

CONFIRMADOS

0

ÓBITOS

Até então, o estado de Sergipe registrou 1.095 notificações para a chikungunya, sendo 154 casos prováveis e 114 confirmados (87% pelo critério laboratorial), sem nenhum óbito.

ZIKA

171

NOTIFICADOS

16

PROVÁVEIS

8

CONFIRMADOS

0

ÓBITOS

Em relação ao Zika Vírus, tem-se 171 notificações, sendo 16 casos prováveis e oito confirmados (todos pelo método sorológico), sem nenhum óbito.

Segundo consta no Gerenciador de Ambiente Laboratorial (GAL) foram realizados 3.148 exames para detecção do Zika Vírus pelo método RT-PCR (todos não detectáveis) e 778 exames pelo método sorológico, sendo: 20 IgG (com 10 reagentes) e 758 IgM (19 reagentes e 12 com resultados indeterminados). Reforça-se a importância da coleta da amostra no prazo correto e da notificação de todos os casos suspeitos.

Fonte de dados: Sinan (data de exportação: 24 de novembro de 2025); GAL (consulta em 24 de novembro de 2025).

Casos Prováveis: casos notificados, excluindo os descartados.

Observação: A população utilizada para o cálculo do coeficiente de incidência refere-se ao Censo de 2022.



BOLETIM BIMESTRAL

Arboviroses

SECRETARIA DE
ESTADO DA SAÚDE



SERGIPE
GOVERNO DO ESTADO

VIGILÂNCIA ENTOMOLÓGICA

O município de Simão Dias apresentou o maior Índice de Infestação Predial (IIP) no estado de Sergipe. Ademais, 40 municípios (53%) estão em estado de alerta e dois (Pacatuba e Porto da Folha) não realizaram o LIRAa/LIA neste 6º levantamento de 2025.

Dados do Índice de Infestação Predial, por bimestre, dos municípios sergipanos (2025)

Municípios	bimestres					
	1º	2º	3º	4º	5º	6º
Amparo de São Francisco	N. R.	N. R.	0,0	0,0	0,0	0,0
Aquidabã	1,5	1,4	0,8	1,2	0,6	0,4
Aracaju	0,6	1,4	1,5	2,1	1,4	1,0
Araúá	1,6	1,6	1,2	0,4	0,5	0,9
Areia Branca	0,3	2,4	2,1	0,8	4,1	1,0
Barra dos Coqueiros	2,0	2,2	3,0	4,1	1,8	1,7
Boquim	3,3	3,2	1,0	3,1	1,5	0,8
Brejo Grande	0,2	1,7	1,2	1,7	2,2	0,4
Campo do Brito	1,7	1,4	1,4	0,9	1,2	1,5
Canhoba	0,0	0,3	0,0	0,3	0,6	0,3
Canindé de São Francisco	0,0	0,4	0,4	1,0	0,4	0,0
Capela	1,0	1,5	1,8	1,9	4,3	1,2
Carira	2,3	2,6	1,9	0,9	0,9	3,6
Carmópolis	1,5	1,6	1,5	2,5	1,5	0,4
Cedro de São João	0,3	1,6	3,4	4,0	2,3	1,1
Cristinápolis	1,5	1,3	0,5	0,8	0,5	0,7
Cumbe	2,3	3,3	3,5	6,1	2,6	2,5
Divina Pastora	3,0	1,3	1,3	1,3	1,3	1,8
Estância	1,3	0,6	1,1	1,4	0,6	0,5
Feira Nova	1,9	1,5	2,4	1,2	0,5	1,0
Frei Paulo	1,3	2,4	6,7	1,6	1,9	3,2
Gararu	1,0	0,5	0,5	3,5	2,5	1,0
General Maynard	N. R.	N. R.	2,7	2,3	1,6	1,3



BOLETIM BIMESTRAL

Arboviroses

SECRETARIA DE
ESTADO DA SAÚDE



SERGIPE
GOVERNO DO ESTADO

Gracho Cardoso	1,5	1,9	2,9	3,3	1,9	2,6
Ilha das Flores	0,5	3,4	0,0	0,0	2,0	0,4
Indiaroba	0,0	0,0	1,5	0,3	0,0	0,0
Itabaiana	3,6	3,6	3,1	5,5	4,4	3,7
Itabaianinha	1,7	3,8	1,6	1,6	2,2	1,6
Itabi	0,9	1,7	0,0	2,5	0,7	1,2
Itaporanga d'Ajuda	0,9	1,7	1,0	0,9	0,7	0,8
Japarutuba	1,1	1,0	2,2	2,0	2,9	1,7
Japoatã	2,6	1,3	3,0	3,9	3,0	3,5
Lagarto	2,7	2,6	2,5	2,3	2,2	2,2
Laranjeiras	1,2	1,6	3,1	2,0	1,7	2,2
Macambira	0,7	0,7	0,7	0,7	0,4	0,4
Malhada dos Bois	2,1	1,6	0,4	3,4	1,8	0,9
Malhador	3,7	0,1	1,6	4,6	1,2	1,0
Maruim	N. R.	N. R.	1,6	0,8	1,7	0,4
Moita Bonita	2,0	1,9	3,2	2,4	0,8	0,5
Monte Alegre de Sergipe	1,5	0,9	1,2	0,6	1,6	1,6
Muribeca	0,4	1,7	0,9	0,9	2,7	1,1
Neópolis	0,2	2,8	0,4	1,7	1,5	0,4
Nossa Senhora Aparecida	2,3	1,6	4,1	1,5	1,3	1,4
Nossa Senhora da Glória	3,6	2,6	6,8	6,6	5,1	3,9
Nossa Senhora das Dores	2,9	3,4	5,4	3,5	4,3	1,3
Nossa Senhora de Lourdes	0,7	1,2	1,0	0,9	0,0	0,4
Nossa Senhora do Socorro	0,7	1,4	1,2	0,8	1,0	0,8
Pacatuba	0,0	0,4	0,0	2,4	0,3	N. R.
Pedra Mole	7,0	3,7	4,0	2,4	2,1	0,8
Pedrinhas	0,8	0,7	2,1	1,7	1,2	0,4
Pinhão	0,9	1,5	1,8	N. R.	1,8	0,9
Pirambu	N. R.	0,8	0,0	3,7	0,8	0,4
Poço Redondo	1,6	1,8	1,4	0,8	1,8	0,4
Poço Verde	0,8	0,9	1,8	2,4	1,2	1,6
Porto da Folha	1,1	0,6	1,1	2,2	2,2	N. R.
Propriá	N. R.	0,6	0,8	0,3	1,0	0,5
Riachão do Dantas	0,9	1,8	3,0	4,3	1,9	1,4
Riachuelo	0,9	1,4	1,1	1,8	1,3	0,9
Ribeirópolis	0,6	1,0	1,7	1,4	2,0	1,0
Rosário do Catete	1,7	2,5	2,1	2,9	1,7	0,5
Salgado	2,4	4,9	2,7	3,2	1,7	2,8
Santa Luzia do Itanhy	2,4	3,6	2,4	4,8	1,2	3,5



BOLETIM BIMESTRAL

Arboviroses

SECRETARIA DE
ESTADO DA SAÚDE



SERGIPE
GOVERNO DO ESTADO

Santana do São Francisco	0,0	0,5	1,8	0,8	1,4	0,8
Santa Rosa de Lima	1,0	0,8	0,8	0,8	1,0	1,5
Santo Amaro das Brotas	N. R.	1,7	1,3	1,3	0,8	2,1
São Cristóvão	0,8	1,3	1,3	0,6	1,7	0,8
São Domingos	0,9	0,7	1,5	1,5	1,3	0,8
São Francisco	0,6	N. R.	2,8	1,7	1,9	1,9
São Miguel do Aleixo	1,8	1,6	1,8	1,6	1,4	1,8
Simão Dias	8,4	4,8	10,6	6,3	4,1	5,0
Siriri	3,2	1,1	3,1	1,0	1,7	2,2
Telha	1,5	2,0	1,1	1,5	0,8	1,9
Tobias Barreto	2,2	1,1	1,9	2,2	2,1	1,2
Tomar do Geru	3,4	5,6	1,2	1,3	0,4	0,8
Umbaúba	0,8	1,2	0,9	1,4	0,9	1,0

*N.R.: Não Realizado.

**Classificação do Índice de Infestação Predial (%):

<1 Satisfatório;



1-3,9 Alerta;



Alto risco >3,9



Fonte de dados: Sistema LIRAA/LIA-SE.



BOLETIM BIMESTRAL

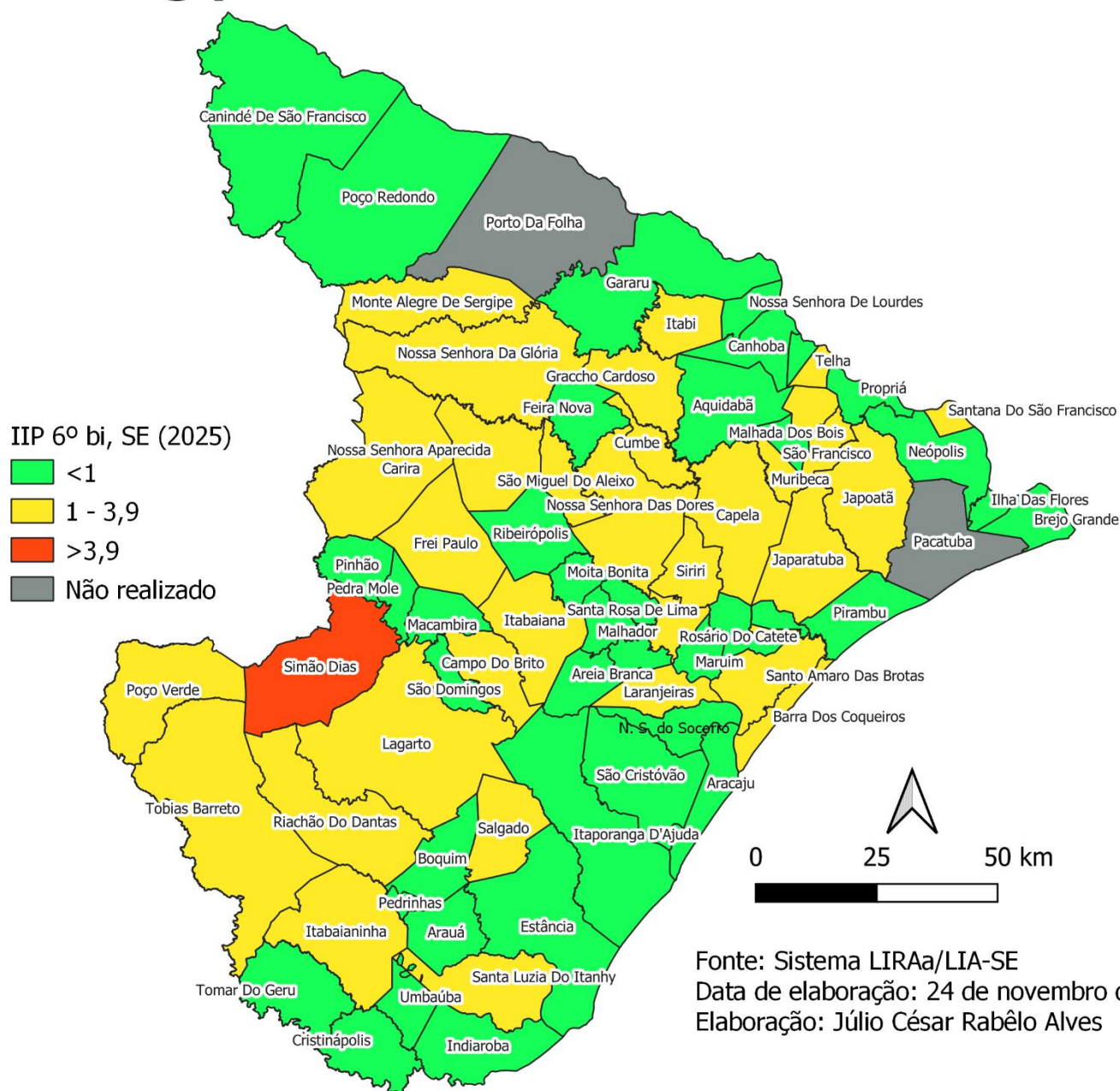
Arboviroses

SECRETARIA DE
ESTADO DA SAÚDE



SERGIPE
GOVERNO DO ESTADO

Índice de Infestação Predial dos municípios sergipanos no 6º bimestre de 2025





BOLETIM BIMESTRAL

Arboviroses

SECRETARIA DE
ESTADO DA SAÚDE



SERGIPE
GOVERNO DO ESTADO

AÇÕES REALIZADAS

- Monitoramento regular dos dados epidemiológicos e entomológicos;
- Visitas técnicas aos municípios para fortalecer a vigilância no combate às arboviroses;
- Apoio técnico aos municípios na realização do LIRAa/LIA;
- Gerenciamento dos estoques estaduais de inseticidas;
- Implantação das armadilhas por ovitrampas em parceria com o LACEN-SE;
- Realizações de Oficinas com os coordenadores de Vigilância Epidemiológica municipais;
- Mobilização do dia “D” contra a dengue, Zika e chikungunya em todo o estado de Sergipe;
- Participação nas reuniões do Colegiado Interfederativo Regional (CIR), composto por Secretários Municipais de Saúde e um representante da Secretaria de Estado da Saúde.



BOLETIM BIMESTRAL

Arboviroses

SECRETARIA DE
ESTADO DA SAÚDE



SERGIPE
GOVERNO DO ESTADO

Governador do Estado de Sergipe

Fábio Cruz Mitidieri

Vice-Governador

José Macedo Sobral

Secretário de Estado da Saúde

Cláudio Mitidieri Simões

Diretor de Vigilância em Saúde

Marco Aurélio de Oliveira Góes

Gerente de Endemias

Sidney Lourdes César Souza Sá

Colaboradores

José Oliveira dos Santos

Mikaelle Palumaky Santos Silva

José Eraldo Santana Fontes

Consultor Técnico do Ministério da Saúde

Júlio César Rabêlo Alves

Supervisor Regional

José Alves Costa da Conceição

Edivaldo Ferreira Maciel

Valdomiro Gonzaga

Elaboração: Júlio César Rabêlo Alves

E-mail: juliocesarrabeloalves@gmail.com / julio.alves@saude.gov.br

Este boletim não possui atribuição comercial. Sua reprodução é gratuita e pode ser feita de maneira parcial ou total, desde que citada a fonte das informações.

Publicado em: 25 de novembro de 2025.

Secretaria de Estado da Saúde de Sergipe

Av. Augusto Franco, 3150 - Ponto Novo, Aracaju/SE CEP: 49.097-670 | Tel.: (79) 3226-8311