

# VIGILÂNCIA DAS SÍNDROMES GRIPAIS

Influenza, covid-19, e outros vírus respiratórios de importância em saúde pública

Calendário Epidemiológico (SEMANA 01 A 47) período corresponde de 29/12/2024 à 22/11/2025.

## SRAG

INDICADORES - SE 47<sup>a</sup>

49

CASOS

00

ÓBITOS

INDICADORES - ACUMULADOS 2025

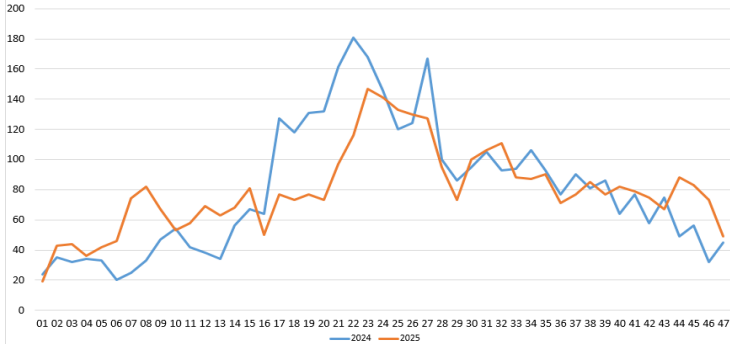
3742

CASOS

111

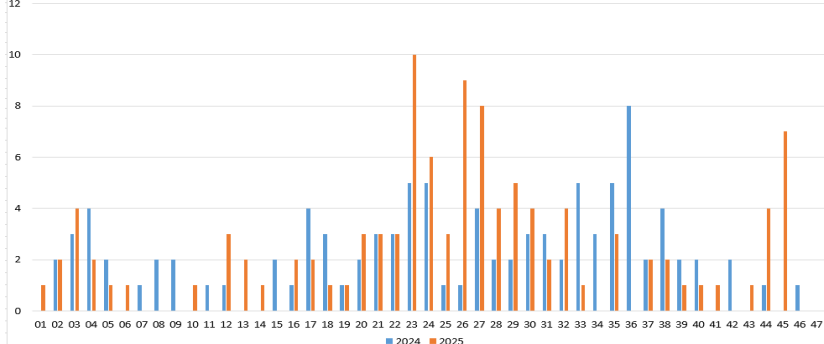
ÓBITOS

CASOS - 2024/2025



Fonte: SIVEP-Gripe, atualizado em 15/11/2025, dados sujeitos a alteração.

ÓBITOS - 2024/2025



Fonte: SIVEP-Gripe, atualizado em 15/11/2025, dados sujeitos a alteração.

## SRAG COVID-19

INDICADORES - SE 46<sup>a</sup>

00

CASOS

00

ÓBITOS

INDICADORES - ACUMULADOS 2025

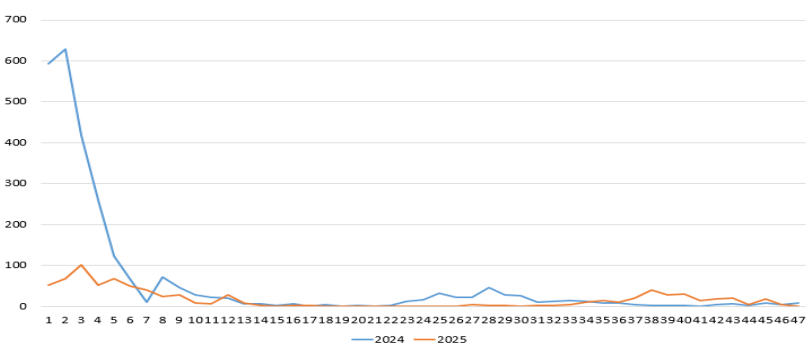
800

CASOS

16

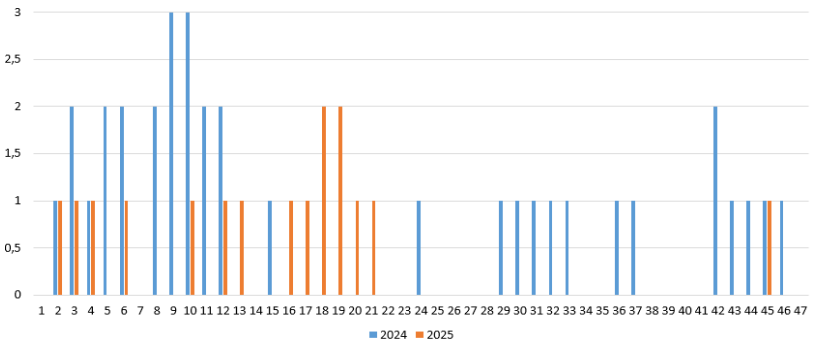
ÓBITOS

CASOS - 2024/2025



Fonte: SIVEP-Gripe, atualizado em 24/11/2025, dados sujeitos a alteração.

ÓBITOS - 2024/2025



Fonte: SIVEP-Gripe, atualizado em 24/11/2025, dados sujeitos a alteração.

## VIGILÂNCIA LABORATORIAL GERAL

SE	Influenza A	Influenza B	COVID	Adenovírus	Vírus Sincicial	Rinovírus	Bocavírus	Metapneumovírus	Parainfluenza
1	1	0	37	2	1	27	0	0	0
2	0	0	34	1	0	15	1	0	0
3	0	0	41	5	1	22	4	0	0
4	0	0	31	1	0	14	0	0	0
5	10	0	29	2	2	8	0	0	0
6	4	0	20	2	1	6	0	0	0
7	4	2	22	3	1	18	0	0	0
8	8	0	18	4	3	40	0	0	0
9	7	0	6	3	0	30	0	0	0
10	5	0	2	2	0	38	0	0	0
11	10	0	4	3	0	28	0	0	0
12	9	2	11	5	1	47	0	0	0
13	10	0	4	4	1	36	0	0	0
14	8	0	1	5	1	30	0	0	0
15	18	1	0	6	1	43	0	0	0
16	7	0	1	4	2	33	0	0	0
17	16	0	1	5	7	37	0	0	0
18	51	0	0	4	7	25	0	0	0
19	15	0	0	2	10	31	0	0	0
20	28	0	0	6	9	47	0	0	0
21	21	1	0	5	20	42	0	0	0
22	86	0	0	5	28	54	0	0	0
23	83	1	0	9	30	71	0	0	0
24	104	2	0	3	6	75	0	6	0
25	38	2	0	1	45	55	0	0	0
26	42	4	0	0	85	64	0	0	0
27	53	5	0	1	42	37	0	11	0
28	59	1	0	4	47	27	0	4	0
29	20	5	1	3	39	27	0	7	0
30	17	3	0	3	43	39	0	4	0
31	15	6	1	3	22	28	0	3	0
32	3	0	2	1	33	59	0	2	0
33	4	4	3	7	42	71	0	5	0
34	5	8	9	7	30	71	0	6	0
35	6	2	11	5	35	58	0	5	0
36	23	4	5	9	8	25	0	7	0
37	26	6	14	7	22	44	0	0	0
38	2	8	25	2	29	28	0	2	0
39	25	7	23	5	26	45	0	3	0
40	6	6	17	8	29	60	0	1	0
41	5	7	6	9	32	61	0	8	0
42	28	3	7	10	14	57	0	0	0
43	6	3	14	11	30	56	0	1	0
44	6	8	2	19	34	57	0	2	0
45	5	5	3	15	37	41	0	3	0
46	10	7	5	16	40	45	0	0	0
47	6	4	1	5	21	26	0	0	0

Fonte: GAL/SE, atualizado em 24/11/2025, dados sujeitos a alteração.

Calendário Epidemiológico (SEMANA 01 A 47) período corresponde de 29/12/2024 à 22/11/2025.

SRAG PEDIATRIA

INDICADORES - SE 47ª

41

CASOS

00

ÓBITOS

INDICADORES - ACUMULADOS 2025

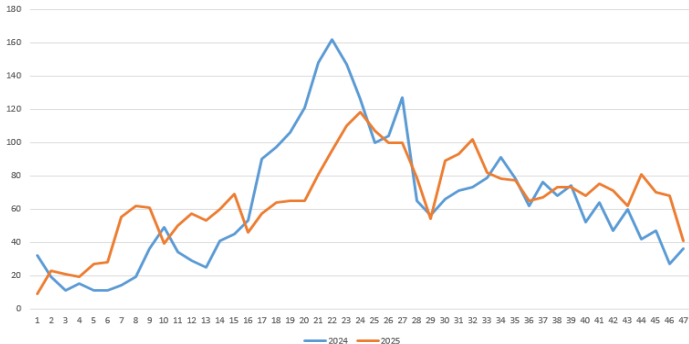
3109

CASOS

38

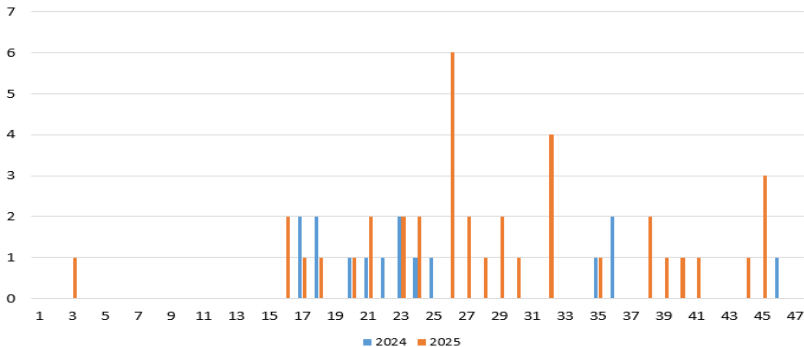
ÓBITOS

CASOS - 2024/2025



Fonte: SIVEP-Gripe, atualizado em 24/11/2025, dados sujeitos a alteração.

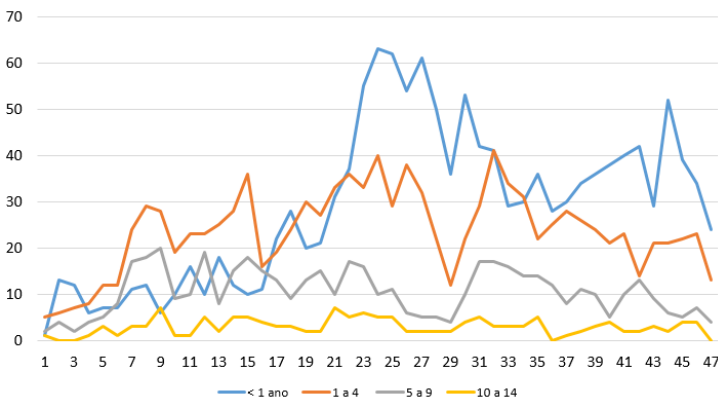
ÓBITOS - 2024/2025



Fonte: SIVEP-Gripe, atualizado em 24/11/2025, dados sujeitos a alteração.

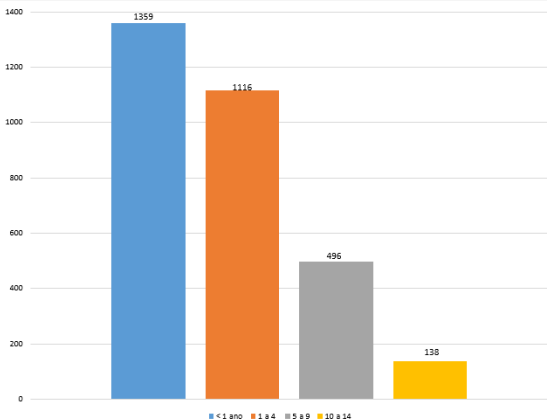
SRAG PEDIATRIA POR FAIXA ETÁRIA

INDICADORES - SE



Fonte: SIVEP-Gripe, atualizado em 24/11/2025, dados sujeitos a alteração.

INDICADORES - ACUMULADOS 2025



Fonte: SIVEP-Gripe, atualizado em 24/11/2025, dados sujeitos a alteração.

VIGILÂNCIA LABORATORIAL PEDIATRIA

SE	Influenza A	Influenza B	COVID	Adenovírus	Vírus Sincicial	Rinovírus	Boca Vírus	Metapneumovírus	Parainfluenza
1	0	0	2	2	0	11	0	0	0
2	0	0	5	1	0	7	1	0	0
3	0	0	3	4	1	11	4	0	0
4	0	0	5	1	0	6	0	0	0
5	1	0	2	2	0	2	0	0	0
6	0	0	5	1	1	4	0	0	0
7	0	0	8	3	0	11	0	0	0
8	1	0	1	4	1	23	0	0	0
9	2	0	1	2	0	17	0	0	0
10	2	0	0	1	0	30	0	0	0
11	2	0	1	3	0	16	0	0	0
12	1	0	2	5	1	34	0	0	0
13	2	0	0	4	0	22	0	0	0
14	1	0	0	5	1	23	0	0	0
15	5	0	0	6	1	37	0	0	0
16	3	0	0	3	2	27	0	0	0
17	9	0	0	4	7	34	0	0	0
18	18	0	0	4	7	21	0	0	0
19	9	0	0	2	10	26	0	0	0
20	9	0	0	6	7	37	0	0	0
21	9	0	0	5	18	39	0	0	0
22	42	0	0	4	26	41	0	0	0
23	20	0	0	8	28	58	0	0	0
24	34	0	0	3	6	51	0	6	0
25	14	1	0	0	44	36	0	0	0
26	16	0	0	0	78	43	0	0	0
27	20	1	0	1	40	26	0	9	0
28	24	0	0	3	40	18	0	2	0
29	7	1	1	3	35	15	0	4	0
30	9	3	0	2	38	24	0	3	0
31	10	3	0	2	21	15	0	3	0
32	3	0	0	1	31	49	0	2	0
33	4	2	1	4	37	57	0	3	0
34	1	6	2	7	28	60	0	3	0
35	4	0	4	5	33	51	0	3	0
36	10	2	1	8	6	21	0	5	0
37	12	0	5	7	19	29	0	0	0
38	1	2	6	2	27	28	0	1	0
39	13	1	2	4	23	32	0	2	0
40	3	0	4	7	28	49	0	1	0
41	1	3	3	8	31	47	0	3	0
42	11	3	2	10	36	45	0	1	0
43	3	1	3	11	30	36	0	1	0
44	4	4	0	16	35	43	0	1	0
45	3	2	0	14	33	32	0	3	0
46	4	0	3	16	34	36	0	0	0
47	4	1	1	4	20	22	0	0	0

Fonte: GAL/SE, atualizado em 24/11/2025, dados sujeitos a alteração.