

VIGILÂNCIA DAS SÍNDROMES GRIPAIS

Influenza, covid-19, e outros vírus respiratórios de importância em saúde pública

Calendário Epidemiológico (SEMANA 01 À 29) período corresponde de 29/12/2024 à 19/07/2025.

SRAG

INDICADORES - SE 29ª

44

CASOS

00

ÓBITOS

INDICADORES - ACUMULADOS 2025

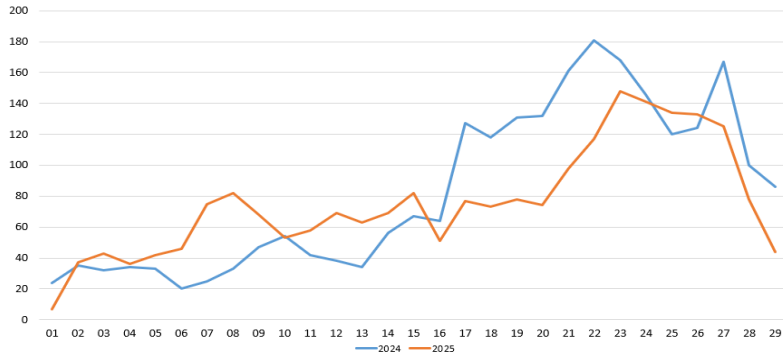
2201

CASOS

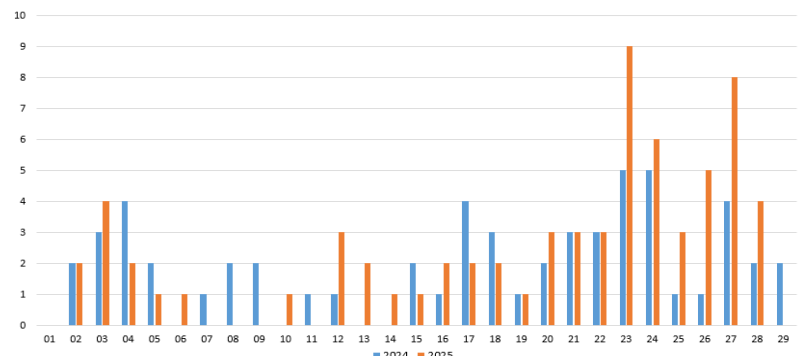
69

ÓBITOS

CASOS - 2024/2025



ÓBITOS - 2024/2025



Fonte: SIVEP-Gripe, atualizado em 21/07/2025, dados sujeitos a alteração.

Fonte: SIVEP-Gripe, atualizado em 21/07/2025, dados sujeitos a alteração.

SRAG COVID-19

INDICADORES - SE 29ª

04

CASOS

02

ÓBITOS

INDICADORES - ACUMULADOS 2025

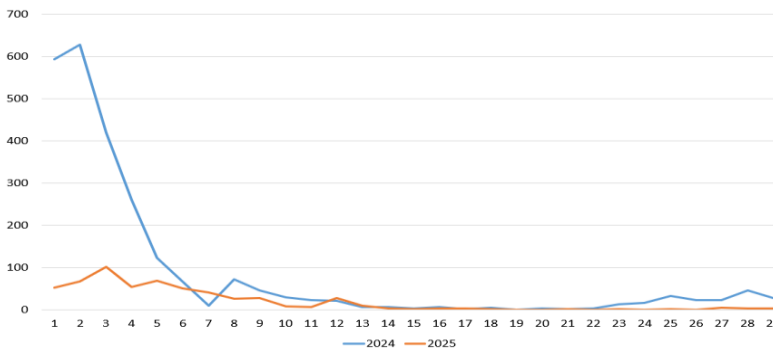
552

CASOS

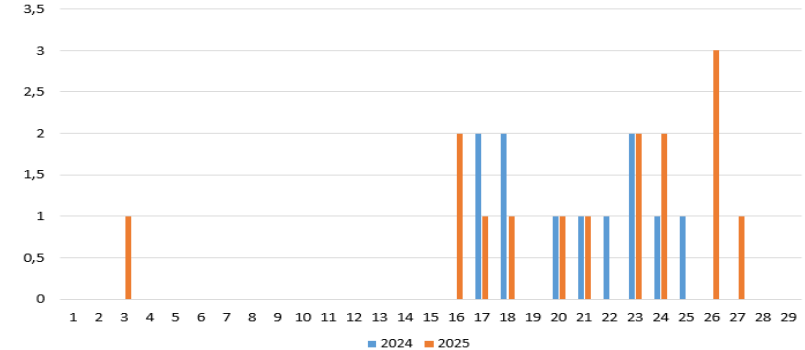
15

ÓBITOS

CASOS - 2024/2025



ÓBITOS - 2024/2025



Fonte: SIVEP-Gripe, atualizado em 21/07/2025, dados sujeitos a alteração.

Fonte: SIVEP-Gripe, atualizado em 21/07/2025, dados sujeitos a alteração.

VIGILÂNCIA LABORATORIAL GERAL

SE	Influenza A	Influenza B	COVID	Adenovírus	Vírus Sincicial	Rinovírus	Bocavírus	Parainfluenza	Metapneumovírus
1	1	0	37	2	1	27	0	0	0
2	0	0	34	1	0	15	1	0	0
3	0	0	41	5	1	22	4	0	0
4	0	0	31	1	0	14	0	0	0
5	10	0	29	2	2	8	0	0	0
6	4	0	20	2	1	6	0	0	0
7	4	2	22	3	1	18	0	0	0
8	8	0	18	4	3	40	0	0	0
9	7	0	6	3	0	30	0	0	0
10	5	0	2	2	0	38	0	0	0
11	10	0	4	3	0	28	0	0	0
12	9	2	11	5	1	47	0	0	0
13	10	0	4	4	1	36	0	0	0
14	8	0	1	5	1	30	0	0	0
15	18	1	0	6	1	43	0	0	0
16	7	0	1	4	2	33	0	0	0
17	16	0	1	5	7	37	0	0	0
18	51	0	0	4	7	25	0	0	0
19	15	0	0	2	10	31	0	0	0
20	28	0	0	6	9	47	0	0	0
21	21	1	0	5	20	42	0	0	0
22	86	0	0	5	28	54	0	0	0
23	83	1	0	9	30	71	0	0	0
24	104	2	0	3	6	75	0	0	6
25	38	2	0	1	45	55	0	0	0
26	42	4	0	0	85	64	0	0	0
27	53	5	0	1	42	37	0	0	11
28	59	1	0	4	47	27	0	0	4
29	20	5	1	3	39	27	0	0	7

Fonte: GAL/SE, atualizado em 21/07/2025, dados sujeitos a alteração.

VIGILÂNCIA DAS SÍNDROMES GRIPAIS

Influenza, covid-19, e outros vírus respiratórios de importância em saúde pública

Calendário Epidemiológico (SEMANA 01 À 29) período corresponde de 29/12/2024 à 19/07/2025.

SRAG PEDIATRIA

INDICADORES - SE 29ª

30

CASOS

00

ÓBITOS

INDICADORES - ACUMULADOS 2025

1731

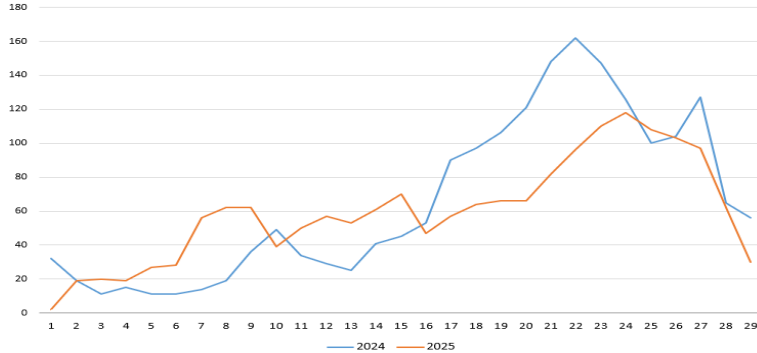
CASOS

15

ÓBITOS

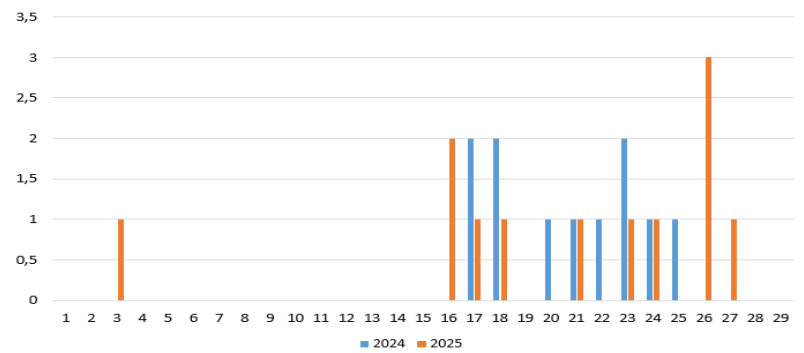
OBS.: Os óbitos incluídos no acumulado estavam em processo de investigação e referem-se às semanas epidemiológicas 20, 23 E 24.

CASOS - 2024/2025



Fonte: SIVEP-Gripe, atualizado em 21/07/2025, dados sujeitos a alteração.

ÓBITOS - 2024/2025

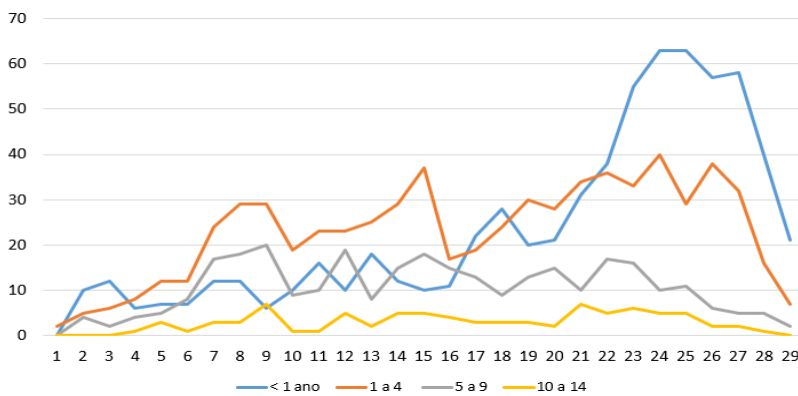


Fonte: SIVEP-Gripe, atualizado em 21/07/2025, dados sujeitos a alteração.

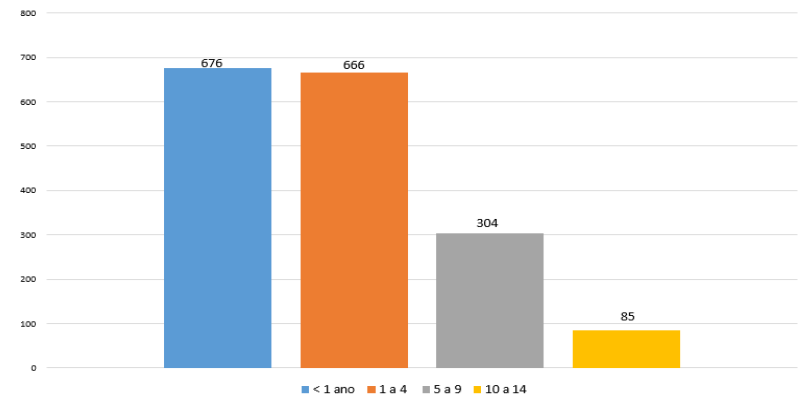
SRAG PEDIATRIA POR FAIXA ETÁRIA

INDICADORES - SE

INDICADORES - ACUMULADOS 2025



Fonte: SIVEP-Gripe, atualizado em 21/07/2025, dados sujeitos a alteração.



Fonte: SIVEP-Gripe, atualizado em 21/07/2025, dados sujeitos a alteração.

VIGILÂNCIA LABORATORIAL PEDIATRIA

SE	Influenza A	Influenza B	COVID	Adenovírus	Virus Sincial	Rinovírus	Boca Vírus	Metapneumovírus	Parainfluenza
1	0	0	2	2	0	11	0	0	0
2	0	0	5	1	0	7	1	0	0
3	0	0	3	4	1	11	4	0	0
4	0	0	5	1	0	6	0	0	0
5	1	0	2	2	0	2	0	0	0
6	0	0	5	1	1	4	0	0	0
7	0	0	8	3	0	11	0	0	0
8	1	0	1	4	1	23	0	0	0
9	2	0	1	2	0	17	0	0	0
10	2	0	0	1	0	30	0	0	0
11	2	0	1	3	0	16	0	0	0
12	1	0	2	5	1	34	0	0	0
13	2	0	0	4	0	22	0	0	0
14	1	0	0	5	1	23	0	0	0
15	5	0	0	6	1	37	0	0	0
16	3	0	0	3	2	27	0	0	0
17	9	0	0	4	7	34	0	0	0
18	18	0	0	4	7	21	0	0	0
19	9	0	0	2	10	26	0	0	0
20	9	0	0	6	7	37	0	0	0
21	9	0	0	5	18	39	0	0	0
22	42	0	0	4	26	41	0	0	0
23	20	0	0	8	28	58	0	0	0
24	34	0	0	3	6	51	0	6	0
25	14	1	0	0	44	36	0	0	0
26	16	0	0	0	78	43	0	0	0
27	20	1	0	1	40	26	0	9	0
28	24	0	0	3	40	18	0	2	0
29	7	1	1	3	35	15	0	4	0

Fonte: GAL/SE, atualizado em 21/07/2025, dados sujeitos a alteração.