

# VIGILÂNCIA DAS SÍNDROMES GRIPAIS

Influenza, covid-19, e outros vírus respiratórios de importância em saúde pública

Calendário Epidemiológico (SEMANA 01 À 14) período corresponde de 29/12/2024 à 05/04/2025

## SRAG

### INDICADORES - SE 14ª

**60**  
CASOS

**00**  
ÓBITOS

### INDICADORES - ACUMULADOS 2025

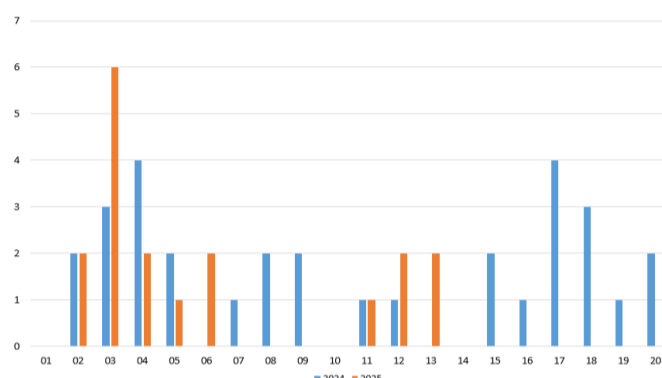
**746**  
CASOS

**19**  
ÓBITOS

### CASOS - 2024/2025



### ÓBITOS - 2024/2025



## SRAG COVID-19

### INDICADORES - SE 14ª

**02**  
CASOS

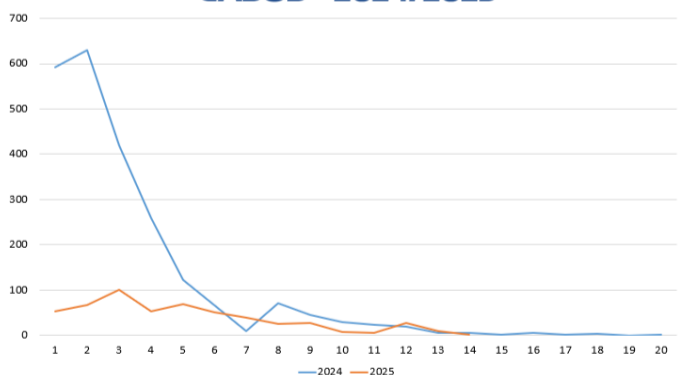
**00**  
ÓBITOS

### INDICADORES - ACUMULADOS 2025

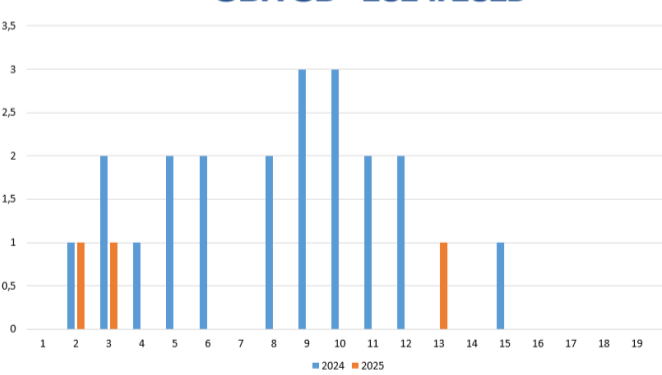
**538**  
CASOS

**03**  
ÓBITOS

### CASOS - 2024/2025



### ÓBITOS - 2024/2025



## VIGILÂNCIA LABORATORIAL GERAL

SE	Influenza A	Influenza B	COVID	Adenovirus	Virus Sincicial	Rinovirus	Parainfluenza	Bocavirus	Metapneumovirus
1	1	0	37	2	1	27	0	0	0
2	0	0	34	1	0	15	0	1	0
3	0	0	41	5	1	22	0	4	0
4	0	0	31	1	0	14	0	0	0
5	10	0	29	2	2	8	0	0	0
6	4	0	20	2	1	6	0	0	0
7	4	2	22	3	1	18	0	0	0
8	8	0	18	4	3	40	0	0	0
9	7	0	6	3	0	30	0	0	0
10	5	0	2	2	0	38	0	0	0
11	10	0	4	3	0	28	0	0	0
12	9	2	11	5	1	47	0	0	0
13	10	0	4	4	1	36	0	0	0
14	8	0	1	5	1	30	0	0	0

# VIGILÂNCIA DAS SÍNDROMES GRIPAIS

Influenza, covid-19, e outros vírus respiratórios de importância em saúde pública

SECRETARIA DE ESTADO DA SAÚDE



**SERGIPE**  
GOVERNO DO ESTADO

Calendário Epidemiológico (SEMANA 01 À 14) período corresponde de 29/12/2024 à 05/04/2025

## SRAG PEDIATRIA

INDICADORES - SE 14ª

**52**

CASOS

**00**

ÓBITOS

INDICADORES - ACUMULADOS 2025

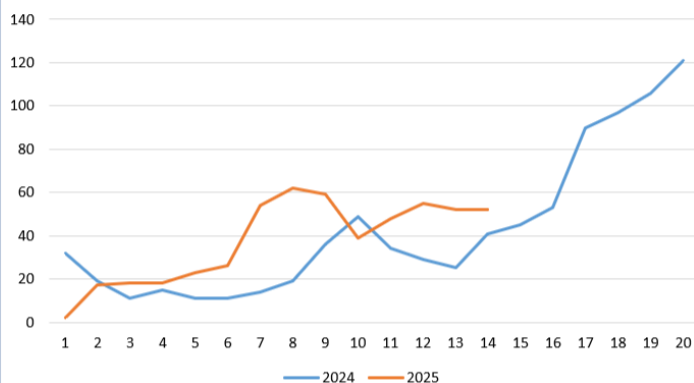
**525**

CASOS

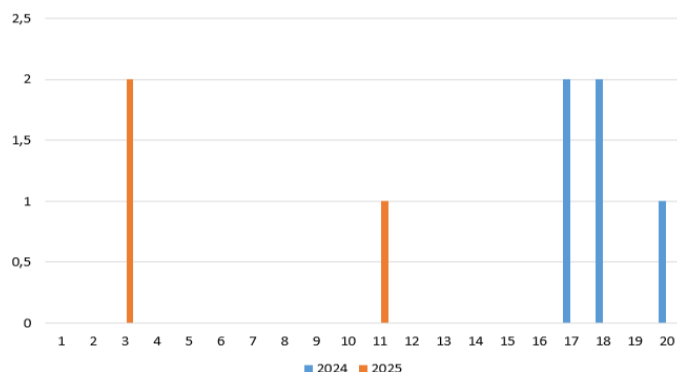
**03**

ÓBITOS

CASOS - 2024/2025

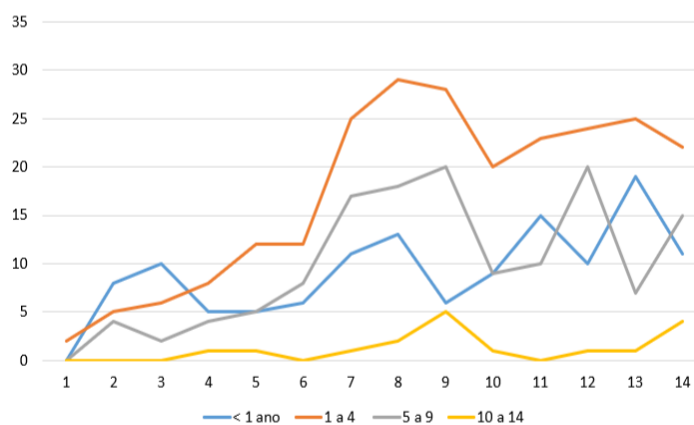


ÓBITOS - 2024/2025

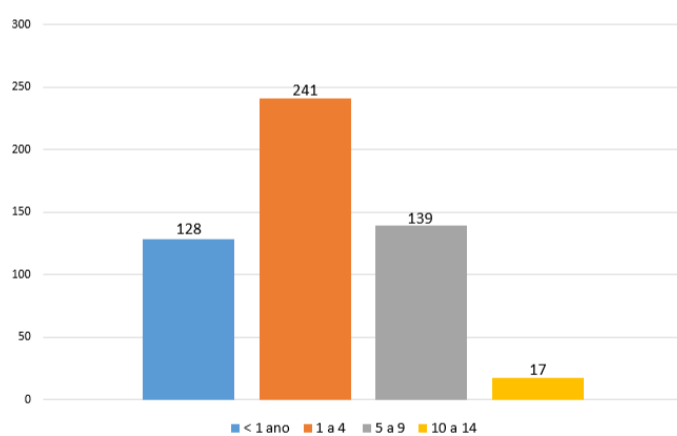


## SRAG PEDIATRIA POR FAIXA ETÁRIA

INDICADORES POR SE



INDICADORES - ACUMULADOS 2025



## VIGILÂNCIA LABORATORIAL PEDIATRIA

SE	Influenza A	Influenza B	COVID	Adenovirus	Virus Sincicial	Rinovirus	Parainfluenza	Bocavirus	Metapneumovirus
1	0	0	2	2	0	11	0	0	0
2	0	0	5	1	0	7	0	1	0
3	0	0	3	4	1	11	0	4	0
4	0	0	5	1	0	6	0	0	0
5	1	0	2	2	0	2	0	0	0
6	0	0	5	1	1	4	0	0	0
7	0	0	8	3	0	11	0	0	0
8	1	0	1	4	1	23	0	0	0
9	2	0	1	2	0	17	0	0	0
10	2	0	0	1	0	30	0	0	0
11	2	0	1	3	0	16	0	0	0
12	1	0	2	5	1	34	0	0	0
13	2	0	0	4	0	22	0	0	0
14	1	0	0	5	1	23	0	0	0