

VIGILÂNCIA DAS SÍNDROMES GRIPAIS

Influenza, covid-19, e outros vírus respiratórios de importância em saúde pública

SECRETARIA DE ESTADO DA SAÚDE



SERGIPE
GOVERNO DO ESTADO

Calendário Epidemiológico (SEMANA 01 À 11) período corresponde de 29/12/2024 à 15/03/2025

SRAG

INDICADORES - SE 11^a

43

CASOS

00

ÓBITOS

INDICADORES - ACUMULADOS 2025

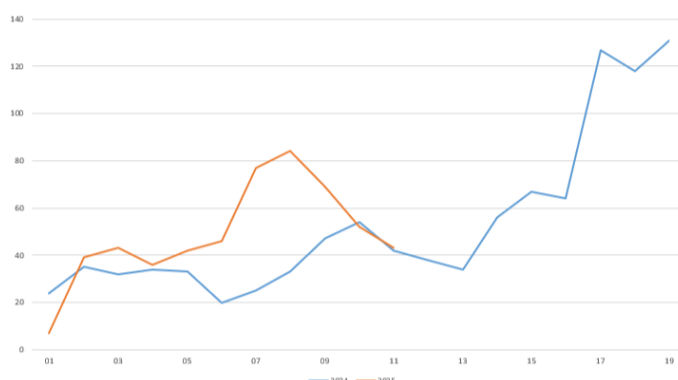
538

CASOS

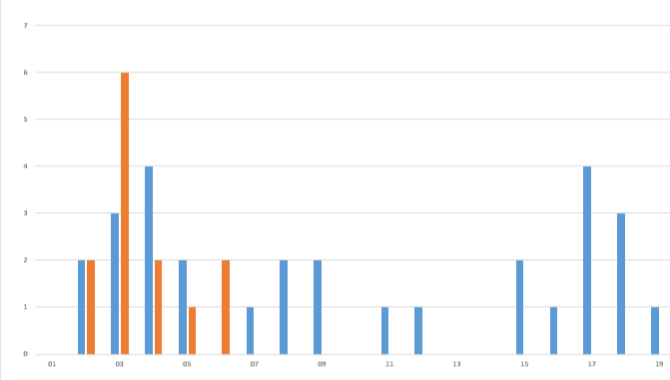
13

ÓBITOS

CASOS - 2024/2025



ÓBITOS - 2024/2025



SRAG COVID-19

INDICADORES - SE 11^a

06

CASOS

00

ÓBITOS

INDICADORES - ACUMULADOS 2025

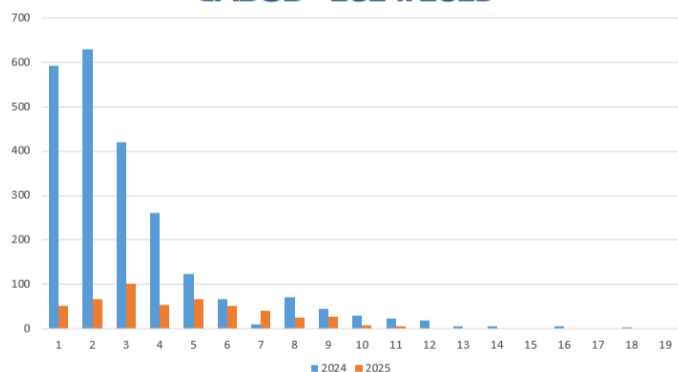
500

CASOS

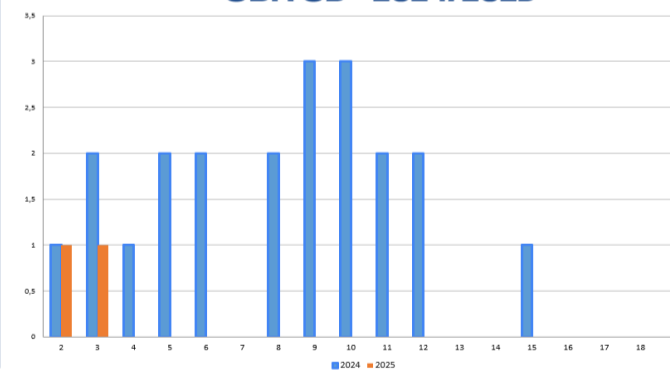
02

ÓBITOS

CASOS - 2024/2025



ÓBITOS - 2024/2025



VIGILÂNCIA LABORATORIAL GERAL

SE	Influenza A	Influenza B	Rinovirus	Virus Sincicial	Adenovirus	Parainfluenza	COVID	Bocavirus	Metapneumovirus
1	1	0	27	1	2	0	37	0	0
2	0	0	15	0	1	0	34	1	0
3	0	0	22	1	5	0	41	4	0
4	0	0	14	0	1	0	31	0	0
5	10	0	8	2	2	0	29	0	0
6	4	0	6	1	2	0	20	0	0
7	4	2	18	1	3	0	22	0	0
8	8	0	40	3	4	0	18	0	0
9	7	0	30	0	3	0	6	0	0
10	5	0	38	0	2	0	2	0	0
11	10	0	28	0	3	0	4	0	0

VIGILÂNCIA DAS SÍNDROMES GRIPAIS

Influenza, covid-19, e outros vírus respiratórios de importância em saúde pública

SECRETARIA DE ESTADO DA SAÚDE



SERGIPE
GOVERNO DO ESTADO

Calendário Epidemiológico (SEMANA 01 À 11) período corresponde de 31/12/2024 à 15/03/2025

SRAG PEDIATRIA

INDICADORES - SE 11ª

40

CASOS

00

ÓBITOS

INDICADORES - ACUMULADOS 2025

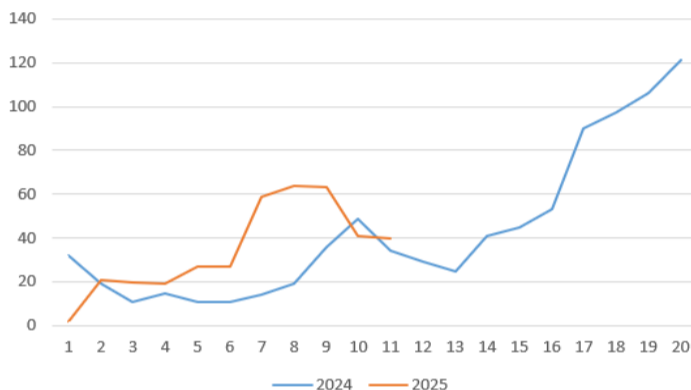
383

CASOS

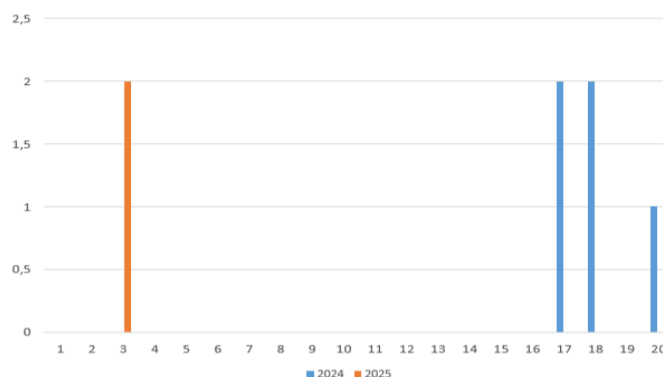
02

ÓBITOS

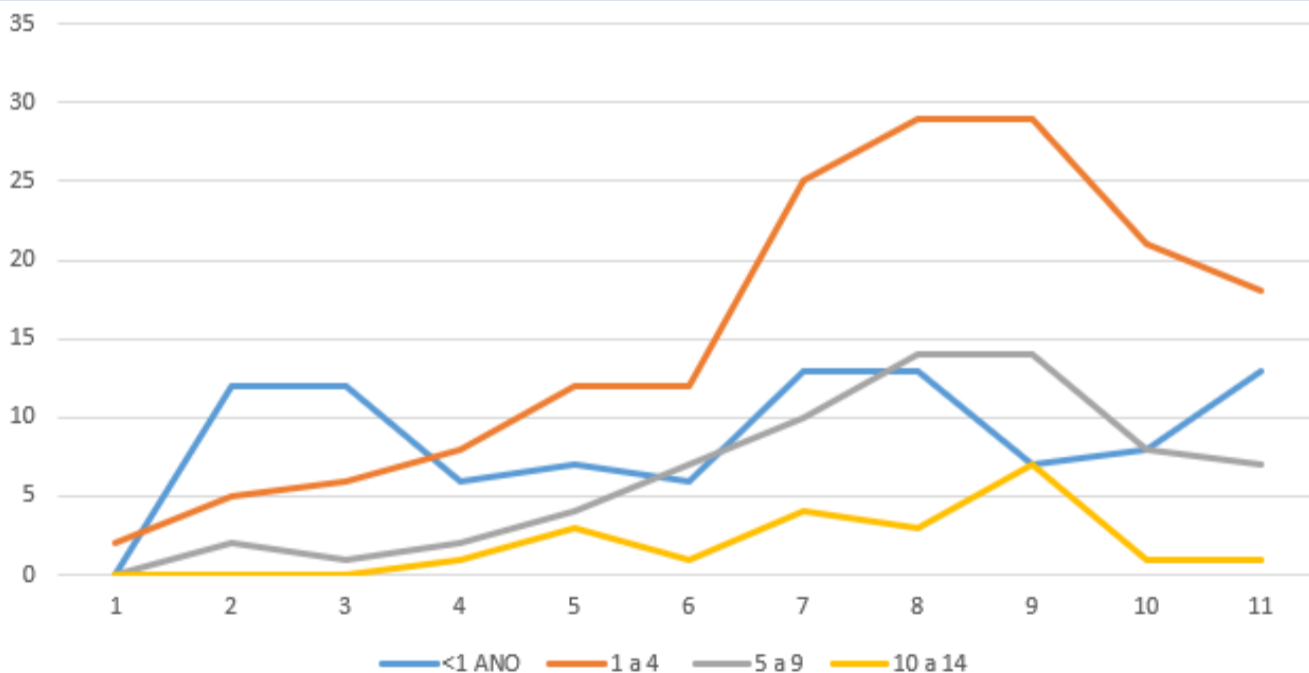
CASOS - 2024/2025



ÓBITOS - 2024/2025



SRAG PEDIATRIA POR FAIXA ETÁRIA



VIGILÂNCIA LABORATORIAL PEDIATRIA

SE	Influenza A	Influenza B	COVID	Adenovirus	Virus Sincicial	Rinovirus	Parainfluenza	Bocavirus	Metapneumovirus
1	0	0	2	2	0	11	0	0	0
2	0	0	5	2	0	7	0	1	0
3	0	0	3	3	1	10	0	4	1
4	0	0	5	1	0	6	0	0	0
5	1	0	2	2	0	2	0	0	0
6	0	0	5	1	1	4	0	0	0
7	0	0	8	3	0	11	0	0	0
8	1	0	1	4	1	23	0	0	0
9	1	0	1	2	0	17	0	0	0
10	2	0	0	2	0	38	0	0	0
11	2	0	1	3	0	16	0	0	0