



# BOLETIM DENGUE e outras Arboviroses

SECRETARIA DE ESTADO DA SAÚDE



**SERGIPE**  
GOVERNO DO ESTADO

Calendário Epidemiológico (SEMANA 01 À 51) período corresponde de 31/12/2023 à 21/12/2024

## DENGUE

### INDICADORES - SE 51ª

**22**

NOTIFICADOS

**20**

PROVÁVEIS

**0**

CONFIRMADOS

**0**

ÓBITOS

51ª Semana Epidemiológica - 31 de dezembro de 2023 à 21 de dezembro de 2024

### INDICADORES - ACUMULADOS 2024

**12.648**

NOTIFICADOS

**2.193**

PROVÁVEIS

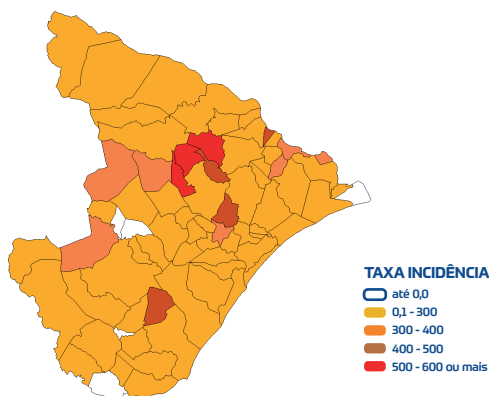
**1.824**

CONFIRMADOS

**7**

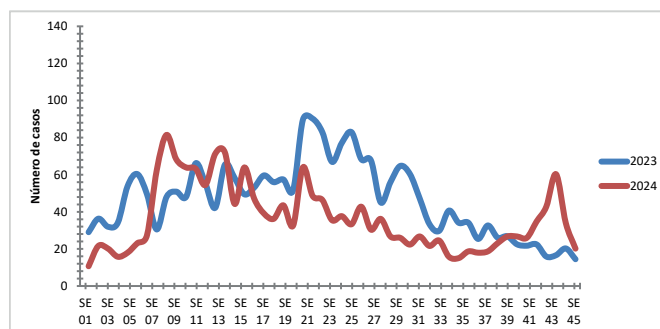
ÓBITOS

### COEFICIENTE DE INCIDÊNCIA



\*taxa de incidência dos casos prováveis pela população estimativa IBGE 2022

### CASOS PROVÁVEIS - 2023/2024



### CHIKUNGUNYA - INDICADORES 2024

CASOS NOTIFICADOS **2.540**

CASOS CONFIRMADOS **449**

CASOS PROVÁVEIS **464**

ÓBITOS **1**

### ZIKA - INDICADORES 2024

CASOS NOTIFICADOS **918**

CASOS CONFIRMADOS **20**

CASOS PROVÁVEIS **34**

ÓBITOS **0**

OBS: Os dados de Zika estão atualizados somente até SE 43 porque houve um erro na exportação.

Dados sujeitos a alteração.

## DESTAQUES

- Reunião, on-line, com os coordenadores de Vigilância Epidemiológica e Coordenadores de Atenção primária dos 75 municípios do estado.
- Participação do dia D de Mobilização Nacional.
- Dia D estadual de mobilização, realizado no mês de março/2024.
- Reunião da Diretoria de Vigilância em Saúde com o corpo clínico dos hospitais regionais do estado.
- Capacitação, para profissionais da rede de assistência básica e hospitalar, no Manejo Clínico para Paciente Suspeito de Dengue.
- Distribuição, para toda a rede de assistência pública e privada, do Fluxograma do Manejo Clínico para o Paciente Suspeito de Dengue.
- Aplicação de UBV Pesado(Fumacê) em 08 municípios com risco iminente de epidemias de dengue.
- Distribuição de cerca de 1000 Litros de inseticida para os municípios utilizarem no controle do Aedes em sua fase adulta.