



BOLETIM DENGUE

e outras Arboviroses

SECRETARIA DE ESTADO DA SAÚDE



SERGIPE
GOVERNO DO ESTADO

Calendário Epidemiológico (SEMANA 01 À 49) período corresponde de 31/12/2023 à 07/12/2024

DENGUE

INDICADORES - SE 49ª

21

NOTIFICADOS

20

PROVÁVEIS

1

CONFIRMADOS

0

ÓBITOS

49ª Semana Epidemiológica - 31 de dezembro de 2023 à 07 de dezembro de 2024

INDICADORES - ACUMULADOS 2024

12.481

NOTIFICADOS

2.214

PROVÁVEIS

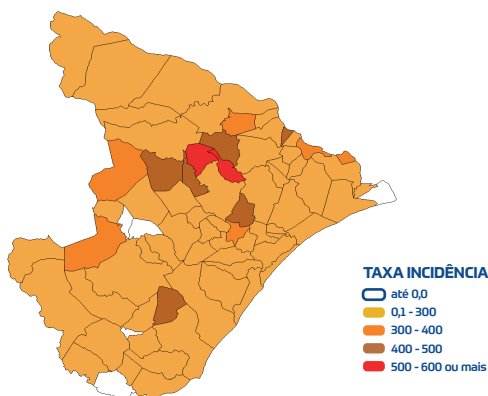
1.803

CONFIRMADOS

7

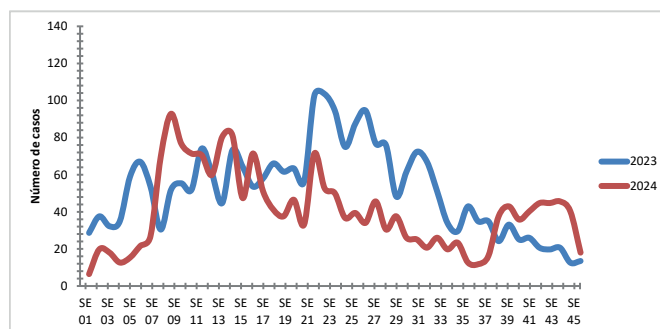
ÓBITOS

COEFICIENTE DE INCIDÊNCIA



*taxa de incidência dos casos prováveis pela população estimativa IBGE 2022

CASOS PROVÁVEIS - 2023/2024



CHIKUNGUNYA - INDICADORES 2024

CASOS NOTIFICADOS **2.520**

CASOS CONFIRMADOS **446**

CASOS PROVÁVEIS **467**

ÓBITOS **1**

ZIKA - INDICADORES 2024

CASOS NOTIFICADOS **918**

CASOS CONFIRMADOS **20**

CASOS PROVÁVEIS **34**

ÓBITOS **0**

OBS: Os dados de Zika estão atualizados somente até SE 43 porque houve um erro na exportação.

Dados sujeitos a alteração.

DESTAQUES

- Reunião, on-line, com os coordenadores de Vigilância Epidemiológica e Coordenadores de Atenção primária dos 75 municípios do estado.
- Participação do dia D de Mobilização Nacional.
- Dia D estadual de mobilização, realizado no mês de março/2024.
- Reunião da Diretoria de Vigilância em Saúde com o corpo clínico dos hospitais regionais do estado.
- Capacitação, para profissionais da rede de assistência básica e hospitalar, no Manejo Clínico para Paciente Suspeito de Dengue.
- Distribuição, para toda a rede de assistência pública e privada, do Fluxograma do Manejo Clínico para o Paciente Suspeito de Dengue.
- Aplicação de UBV Pesado(Fumacê) em 08 municípios com risco iminente de epidemias de dengue.
- Distribuição de cerca de 1000 Litros de inseticida para os municípios utilizarem no controle do Aedes em sua fase adulta.