

45ª SEMANA EPIDEMIOLÓGICA – 03 à 09 de outubro de 2024

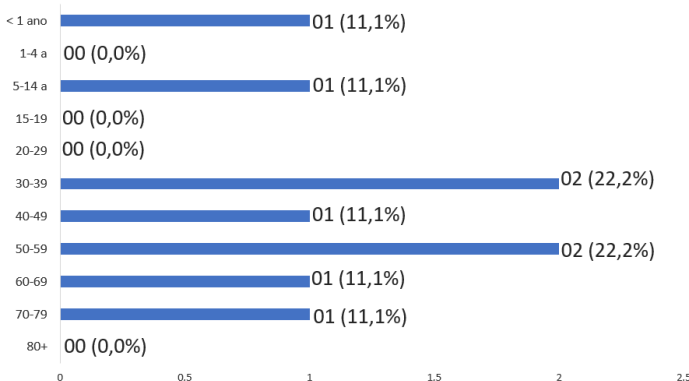
PANORAMA SEMANAL EM SERGIPE

	SE 45	ACUMULADO
CASOS	9	368.082
ÓBITOS	01	6.576

Fonte: Número de casos disponibilizados pela Secretaria Estadual de Saúde, consultados da planilha de monitoramento diário de casos do CIEVS/SES (RT-PCR e Teste de Antígeno). Dados preliminares, sujeitos a alterações.

CASOS CONFIRMADOS

FAIXA ETÁRIA



SEXO



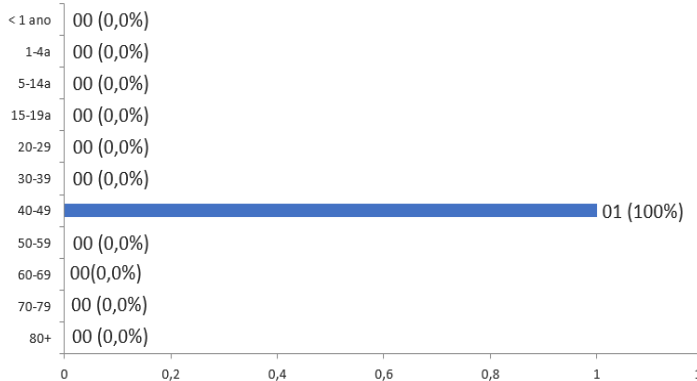
Masculino
06 – 66,07%



Feminino
03 – 33,3%

ÓBITOS CONFIRMADOS

FAIXA ETÁRIA



SEXO



Masculino
01 – 100%



Feminino
01 – 100%

Fonte: GAL/SES/CIEVS

Nota: Refere-se aos casos notificados durante a **Semana Epidemiológica 45ª - 03 à 09 de novembro de 2024**