

VIGILÂNCIA DAS SÍNDROMES GRIPAIS

Influenza, covid-19, e outros vírus respiratórios de importância em saúde pública

SECRETARIA DE ESTADO DA SAÚDE



SERGIPE
GOVERNO DO ESTADO

Calendário Epidemiológico (SEMANA 01 a 38) período corresponde de 31/12/2023 a 21/09/2024

SRAG

INDICADORES - SE 38ª

51

CASOS

3

ÓBITOS

INDICADORES - ACUMULADOS 2024

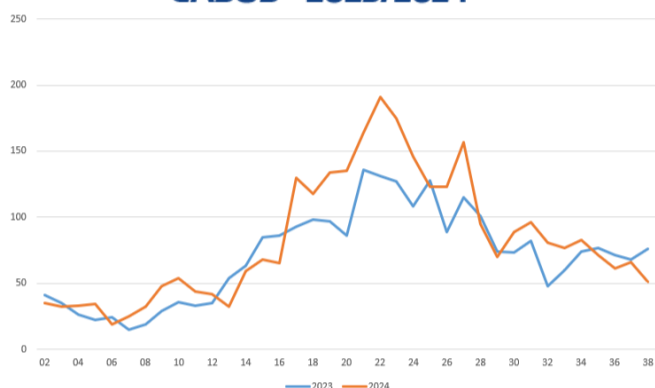
3.070

CASOS

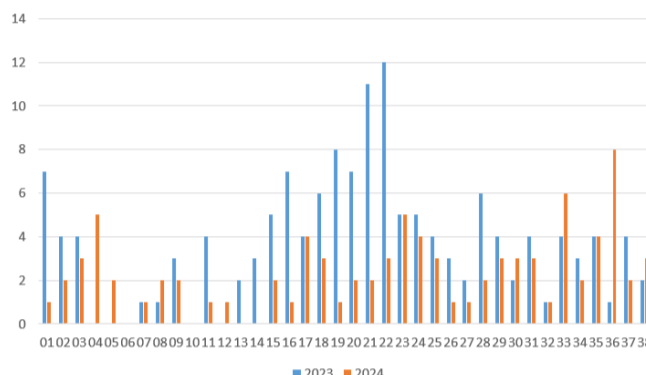
89

ÓBITOS

CASOS - 2023/2024



ÓBITOS - 2023/2024



COVID-19

INDICADORES - SE 38ª

02

CASOS

00

ÓBITOS

INDICADORES - ACUMULADOS 2024

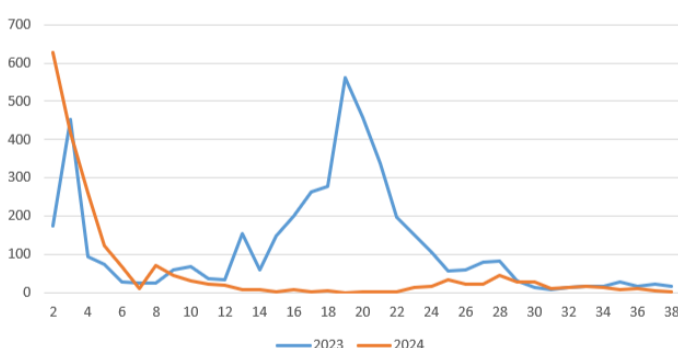
2.600

CASOS

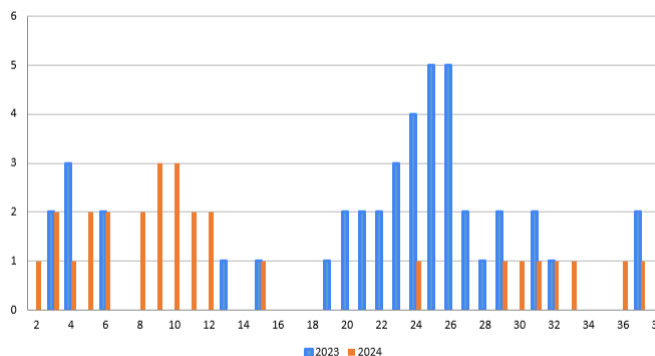
27

ÓBITOS

CASOS - 2023/2024



ÓBITOS - 2023/2024



VIGILÂNCIA LABORATORIAL

AGENTE ETIOLÓGICO	Nº	%
SARS-Cov-2	1548	24,41
Influenza A não subtipada	1200	18,92
Rinovírus	1731	27,30
Influenza A H1N1	208	3,28
Influenza A H3N2	120	1,89
Influenza B	130	2,05
Adenovírus	02	0,03
Parainfluenza 4	01	0,02
Vírus Sincial Respiratório	1401	22,09
TOTAL	6341	100

Dados sujeitos a alteração. | Fonte: GAL/SIVEP/CIEVS/SES