

VIGILÂNCIA DAS SÍNDROMES GRIPAIS

Influenza, covid-19, e outros vírus respiratórios de importância em saúde pública

SECRETARIA DE ESTADO DA SAÚDE



SERGIPE
GOVERNO DO ESTADO

Calendário Epidemiológico (SEMANA 01 a 35) período corresponde de 31/12/2023 a 31/08/2024

SRAG

INDICADORES - SE 35ª

50

CASOS

3

ÓBITOS

INDICADORES - ACUMULADOS 2024

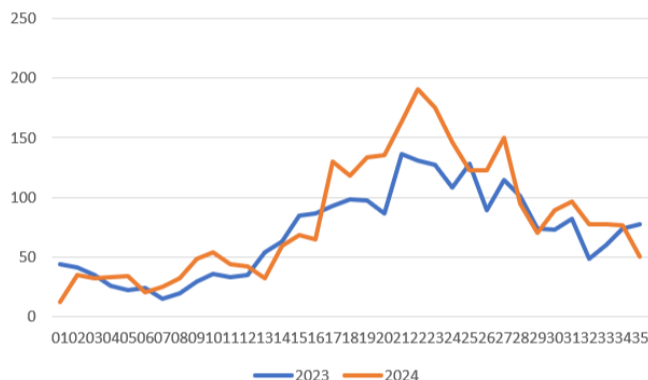
2.859

CASOS

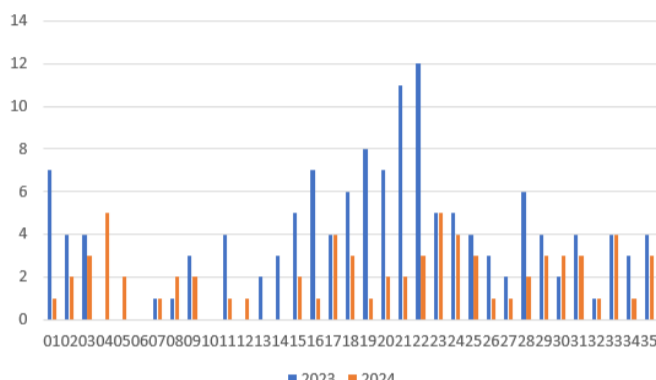
72

ÓBITOS

CASOS - 2023/2024



ÓBITOS - 2023/2024



COVID-19

INDICADORES - SE 35ª

08

CASOS

00

ÓBITOS

18ª Semana Epidemiológica - de 27 de abril à 04 de maio de 2024

INDICADORES - ACUMULADOS 2024

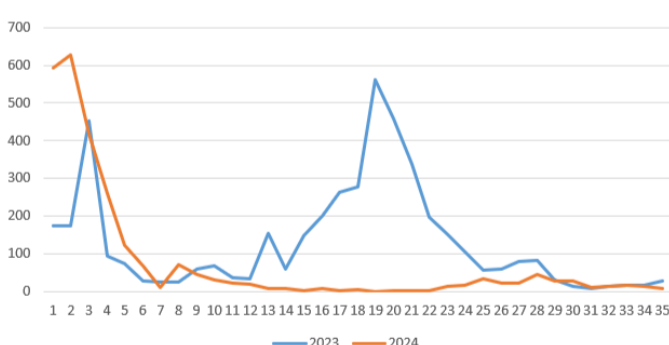
2.584

CASOS

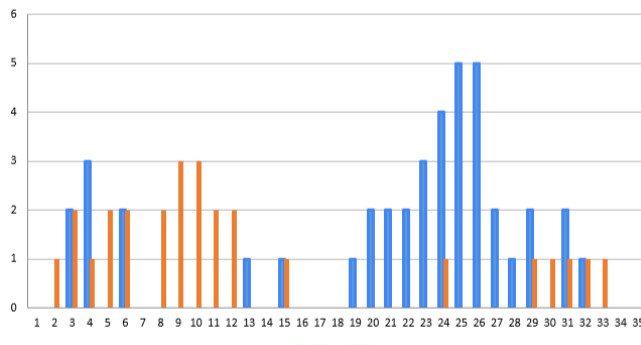
25

ÓBITOS

CASOS - 2023/2024



ÓBITOS - 2023/2024



VIGILÂNCIA LABORATORIAL

AGENTE ETIOLÓGICO	Nº	%
SARS-Cov-2	1545	25,12
Influenza A não subtipada	1200	19,51
Rinovírus	1563	25,41
Influenza A H1N1	208	3,38
Influenza A H3N2	120	1,95
Influenza B	118	1,92
Adenovírus	02	0,03
Parainfluenza 4	01	0,02
Vírus Sincial Respiratório	1394	22,66
TOTAL	6151	100%

Dados sujeitos a alteração. | Fonte: GAL/SIVEP/CIEVS/SES