



# BOLETIM DENGUE

e outras Arboviroses

SECRETARIA DE ESTADO DA SAÚDE



**SERGIPE**  
GOVERNO DO ESTADO

Calendário Epidemiológico (SEMANA 01 À 38) período corresponde de 31/12/2023 à 21/09/2024

## DENGUE

### INDICADORES - SE 38ª

**36**

NOTIFICADOS

**35**

PROVÁVEIS

**0**

CONFIRMADOS

**0**

ÓBITOS

38ª Semana Epidemiológica - 15 à 21 de setembro de 2024

### INDICADORES - ACUMULADOS 2024

**11.483**

NOTIFICADOS

**2.544**

PROVÁVEIS

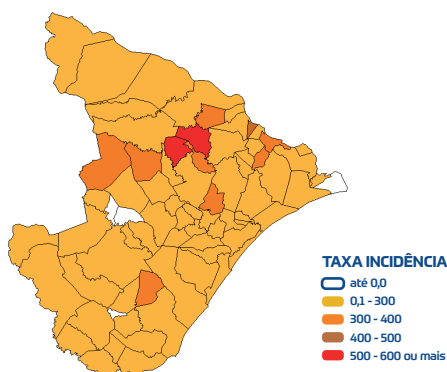
**1.650**

CONFIRMADOS

**5**

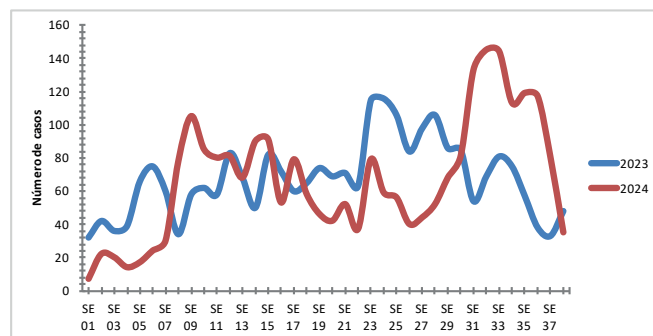
ÓBITOS

### COEFICIENTE DE INCIDÊNCIA



\*taxa de incidência dos casos prováveis pela população estimativa IBGE 2022

### CASOS PROVÁVEIS - 2023/2024



### CHIKUNGUNYA - INDICADORES 2024

CASOS NOTIFICADOS **2.386**

CASOS CONFIRMADOS **413**

CASOS PROVÁVEIS **455**

ÓBITOS **1**

### ZIKA - INDICADORES 2024

CASOS NOTIFICADOS **884**

CASOS CONFIRMADOS **20**

CASOS PROVÁVEIS **36**

ÓBITOS **0**

Dados sujeitos a alteração.

## DESTAQUES

- Reunião, on-line, com os coordenadores de Vigilância Epidemiológica e Coordenadores de Atenção primária dos 75 municípios do estado.
- Participação do dia D de Mobilização Nacional.
- Dia D estadual de mobilização, realizado no mês de março/2024.
- Reunião da Diretoria de Vigilância em Saúde com o corpo clínico dos hospitais regionais do estado.
- Capacitação, para profissionais da rede de assistência básica e hospitalar, no Manejo Clínico para Paciente Suspeito de Dengue.
- Distribuição, para toda a rede de assistência pública e privada, do Fluxograma do Manejo Clínico para o Paciente Suspeito de Dengue.
- Aplicação de UBV Pesado(Fumacê) em 08 municípios com risco iminente de epidemias de dengue.
- Distribuição de cerca de 1000 Litros de inseticida para os municípios utilizarem no controle do Aedes em sua fase adulta.