

VIGILÂNCIA DAS SÍNDROMES GRIPAIS

Influenza, covid-19, e outros vírus respiratórios de importância em saúde pública

SECRETARIA DE ESTADO DA SAÚDE



SERGIPE GOVERNO DO ESTADO

Calendário Epidemiológico (SEMANA 01 À 24) período corresponde de 31/12/2023 à 15/06/2024

SRAG

INDICADORES - SE 24^a

75

CASOS

4

ÓBITOS

INDICADORES - ACUMULADOS 2024

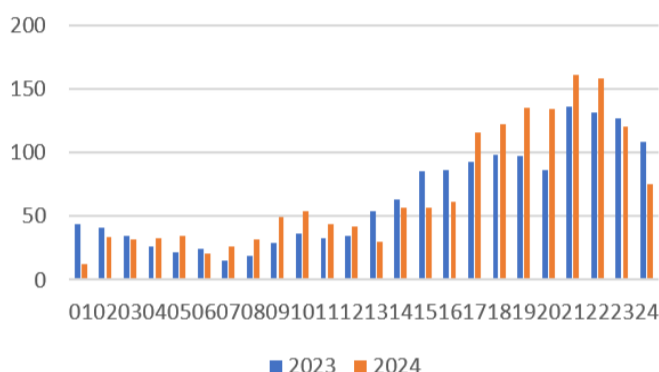
1.640

CASOS

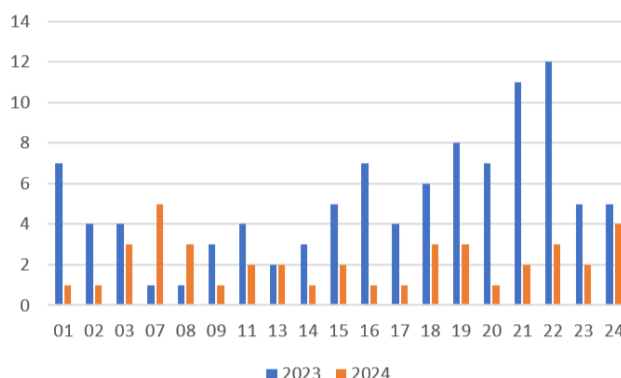
40

ÓBITOS

CASOS - 2023/2024



ÓBITOS - 2023/2024



COVID-19

INDICADORES - SE 24^a

16

CASOS

01

ÓBITOS

INDICADORES - ACUMULADOS 2024

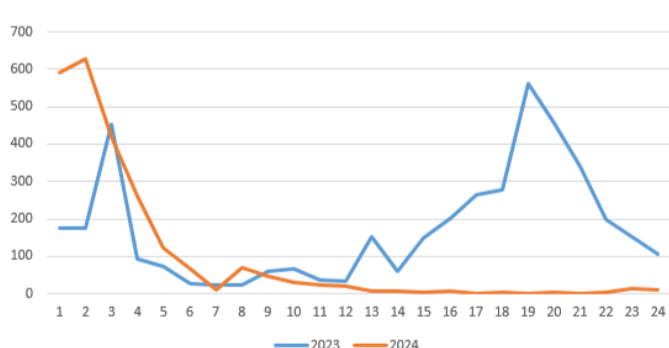
2.402

CASOS

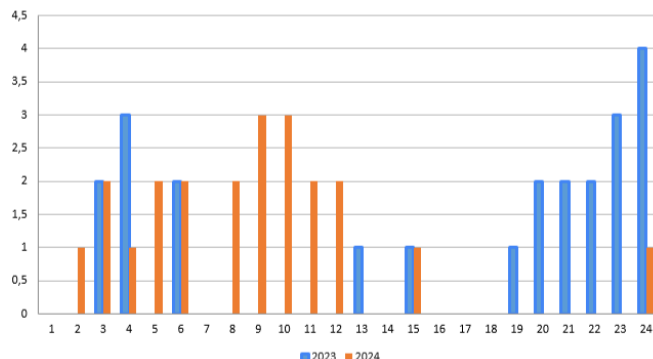
08

ÓBITOS

CASOS - 2023/2024



ÓBITOS - 2023/2024



VIGILÂNCIA LABORATORIAL

AGENTE ETIOLÓGICO	Nº	%
SARS-Cov-2	1333	28,68
Influenza A não subtipada	1.172	25,22
Rinovírus	759	16,33
Influenza A H1N1	154	3,31
Influenza A H3N2	99	2,13
Adenovírus	73	1,57
Parainfluenza 4	1	0,02
Virus Sincicial Respiratório	1.056	22,72
TOTAL	4.647	

Dados sujeitos a alteração. | Fonte: GAL/SIVEP/CIEVS/SES