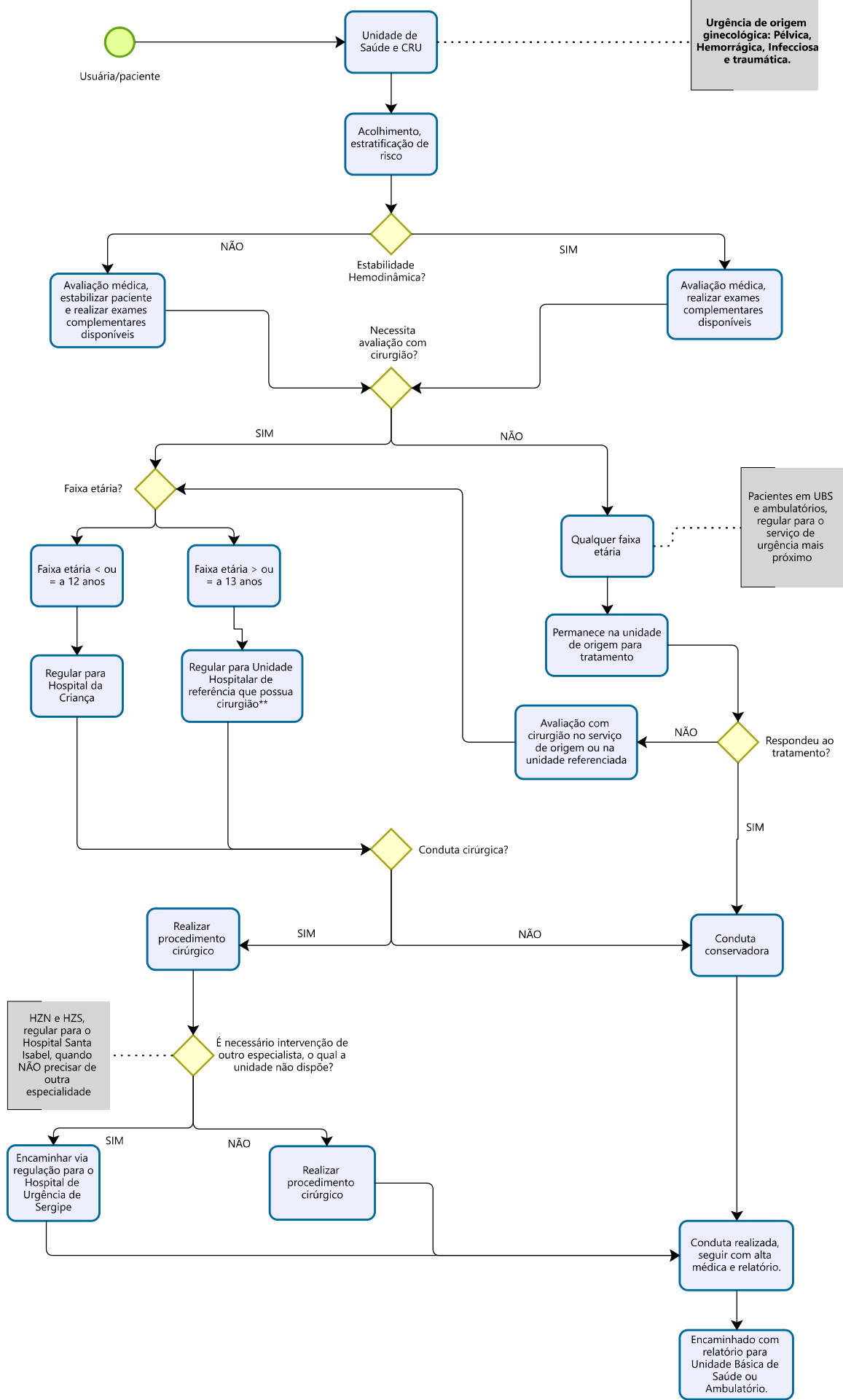


Fluxo de Acesso às Urgências e Emergências ginecológicas em crianças, adolescentes e adultos*



IMPORTANTE: O Hospital e Maternidade Santa Isabel realiza atendimento de urgências e emergências ginecológicas, de pacientes na faixa etária > ou = a 13 anos, que não podem ser resolvidas em outros hospitais por indisponibilidade de cirurgião e/ou centro cirúrgico.

* Exceto as violências sexuais.

** Se a paciente em situação de urgência/emergência ginecológica teve seu atendimento inicial em maternidade e após definição de conduta terapêutica, esta paciente deverá ser regulada via NIR para o Hospital e Maternidade Santa Isabel.